

**КГБУ «Алтайский центр недвижимости и
государственной кадастровой оценки» Барнаулский
производственный отдел**

Область, республика, край Алтайский край
Район _____
Населенный пункт Город Барнаул
Район города Центральный

ТЕХНИЧЕСКИЙ ПАСПОРТ

Объект: Многоквартирный дом с объектами общественного назначения
и подземной автостоянкой. 2 этап - б/с №1, №2 лит Б

Адрес: г. Барнаул ул. Парковая д. 71

Особые отметки:

Площадь здания для целей государственного кадастрового учета и
(или) государственной регистрации прав составляет 8739.5 кв.м

Реестровый номер	
Кадастровый номер	
Номер записи в реестровой книге	

Паспорт составлен по состоянию на



9 июня 2022 г.

I. Регистрация прав собственности на здания

(реестровый номер №)

Дата регистрации	Субъект права	Документы, устанавливающие право собственности, с указанием кем, когда и за каким номером выданы	Долевое участие при общей собственности
09.06.2022	Акционерное общество специализированный застройщик "Барнаулкапстрой"	выдан: № Приказ №413-ОС от 29.07.2021г. Разрешение на строительство от 02.11.2018г. №22-RU22302000-392-2018	

Учет запрещений и арестов

II. Общая стоимость [руб.] в ценах 1969 г.

Основные строения		Служебные постройки		Сооружения		Всего	
Восстановительная	Действительная	Восстановительная	Действительная	Восстановительная	Действительная	Восстановительная	Действительная
868 870.00	868 870.00	0.00	0.00	0.00	0.00	868 870.00	868 870.00

Полная балансовая стоимость _____ руб.

Остаточная балансовая стоимость _____ руб.

Действительная инвентаризационная стоимость в ценах 1991 г. 1842004.4 руб.

Один миллион восемьсот сорок две тысячи четыре рубля сорок копеек

(Индексы перерасчета стоимости: 1.04*1.06*1.20*1.61)

Действительная инвентаризационная стоимость в ценах 1991 г. 1842004.4 руб.

Один миллион восемьсот сорок две тысячи четыре рубля сорок копеек

III. Экспликация земельного участка - кв.м

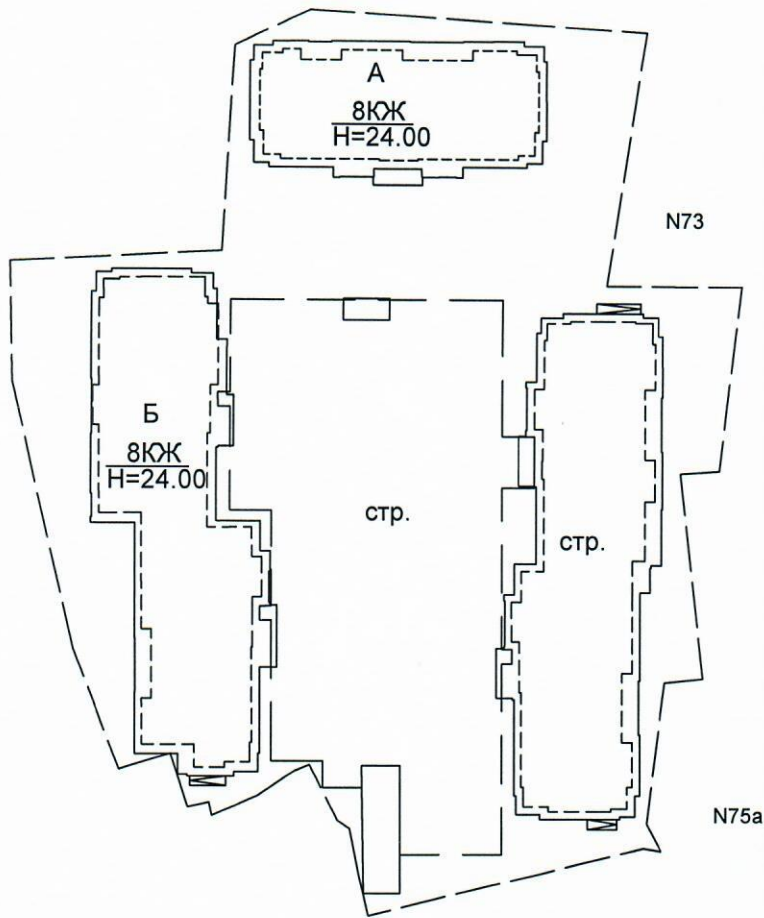
Площадь участка			
Фактическая	По документам	В том числе	
		Застроенная	Незастроенная
8155	8155	1162.4	6992.6

IV. Благоустройство строения - кв.м. полезной площади

Электроосвещение	Отопление			Водопривод	Канализация	Газ	Горячее водоснаб.		Напольные электроплиты		Ванны и души	Телефон	Радиотрансляция	Лифт кол-во. ед.	Мусоропровод кол-во. ед.
	печное	центральное	в т. ч. от ТЭЦ				местное	централизованное	число квартир	жилая площадь					
7477.9	0.0	6668.5	0.0	6668.5	6668.5	0.0	0.0	0.0	0		0.0	0.0	0.0	1	0.0

V. Характеристика помещений

	По состоянию на :			
	2022 г.	<u>2</u> г.	<u>2</u> г.	<u>2</u> г.
Общая площадь - кв.м.	5308.4			
В том числе жилая - кв.м.	3196.6			
Всего квартир	80			
В том числе: 1 - комнатных	0			
2- комнатных.	48			
3- комнатных.	24			
4- комнатных и боле	8			
Всего жилых комнат.	200			



ул. Парковая

КГБУ "Алтайский центр недвижимости
и государственной кадастровой оценки"

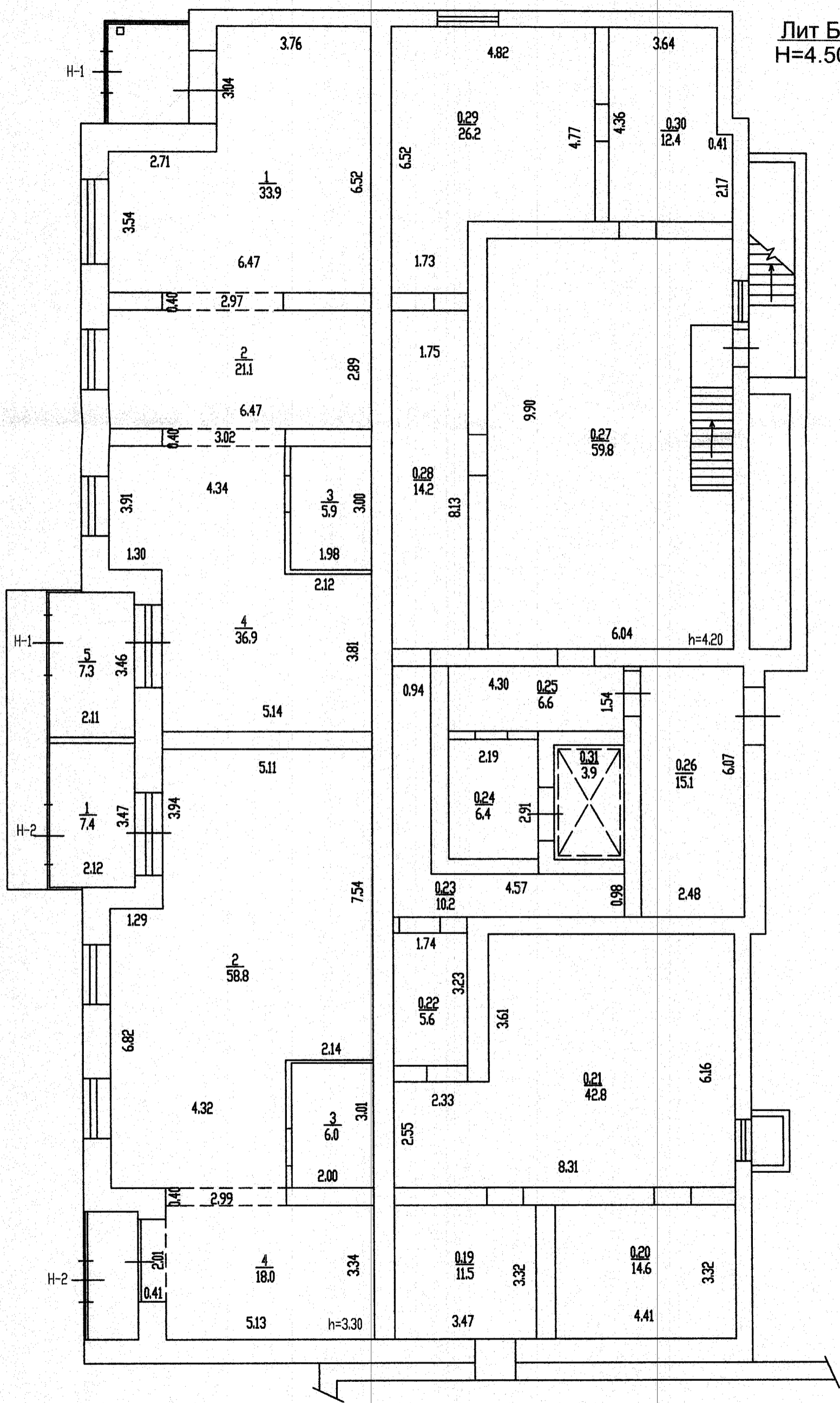
План земельного участка

M1:1000

улица	Парковая	№ 71
Дата	ФИО Исполнителя	Подпись
09.06.2022	Пронина О.В.	

подвал
 блок-секция 1
 подъезд 2

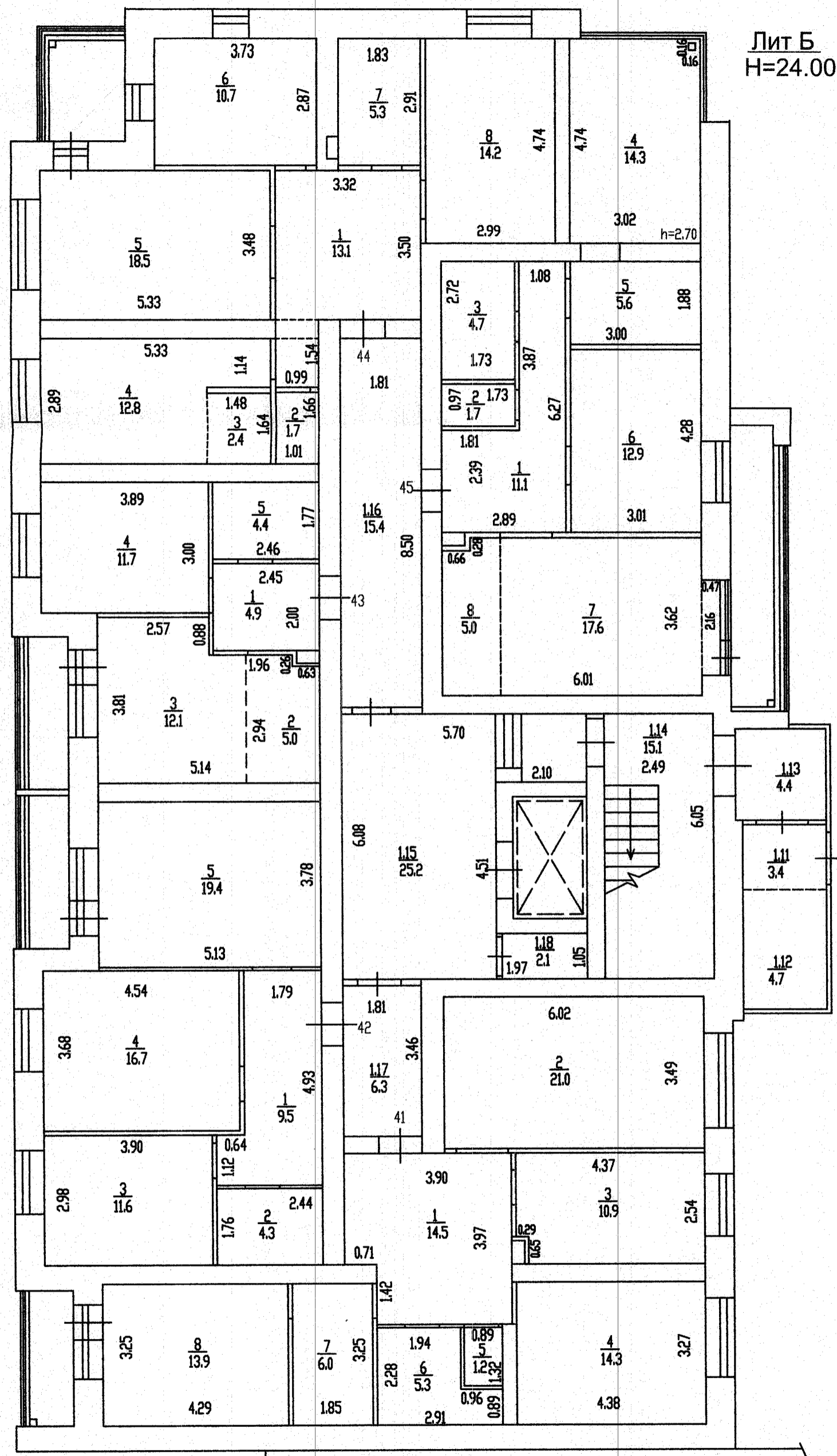
Лит Б
 Н=4.50



КГБУ "Алтайский центр недвижимости и государственной кадастровой оценки"		
Поэтажный план		М 1:100
Улица	Парковая	№ 71
Дата	ФИО Исполнителя	Подпись
09.06.2022	Барышова С.В.	<i>[Signature]</i>

1 этаж
 блок-секция 1
 подъезд 2

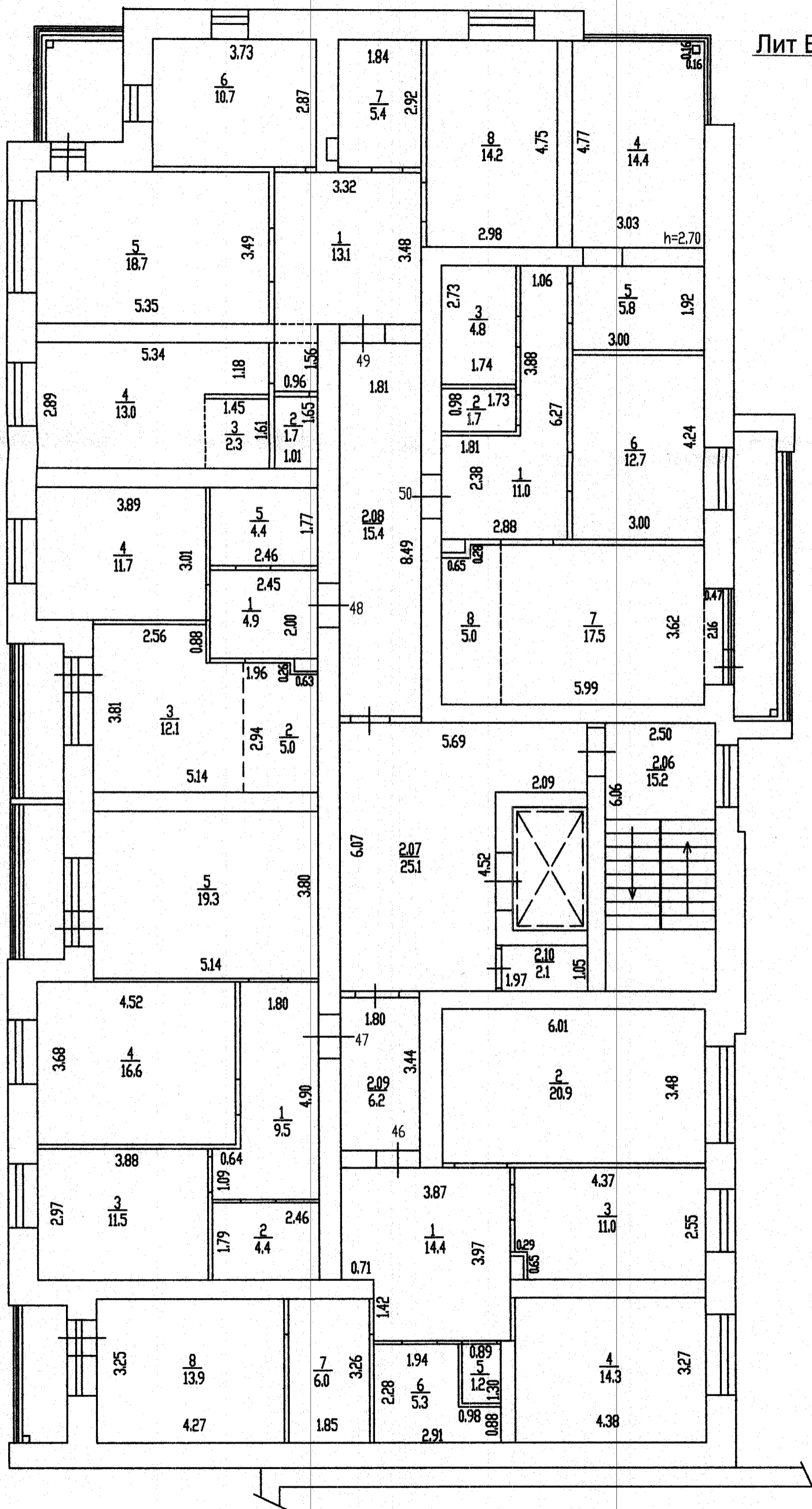
Лит Б
 Н=24.00



КГБУ "Алтайский центр недвижимости и государственной кадастровой оценки"		
Позтажный план		М:1:100
Улица	Парковая	№ 71
Дата	ФИО Исполнителя	Подпись
09.06.2022	Барышова С.В.	

2 этаж
 блок-секция 1
 подъезд 2

Лит Б

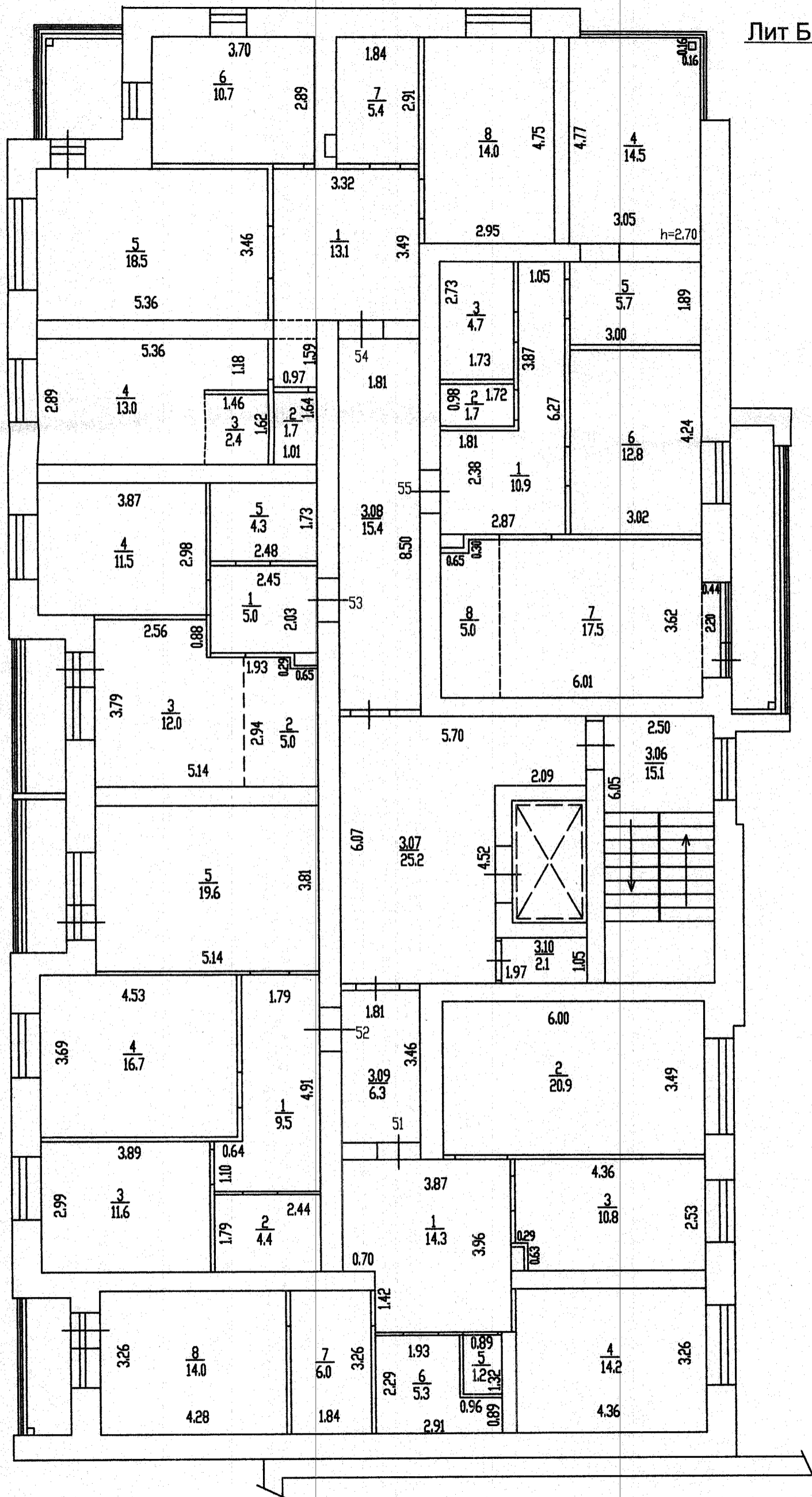


КГБУ "Алтайский центр недвижимости и государственной кадастровой оценки"		
Позажный план		М1:100
улица	Парковая	№ 71
Дата	ФИО Исполнителя	Подпись
09.06.2022	Барышова С.В.	

3 этаж

блок-секция 1
подъезд 2

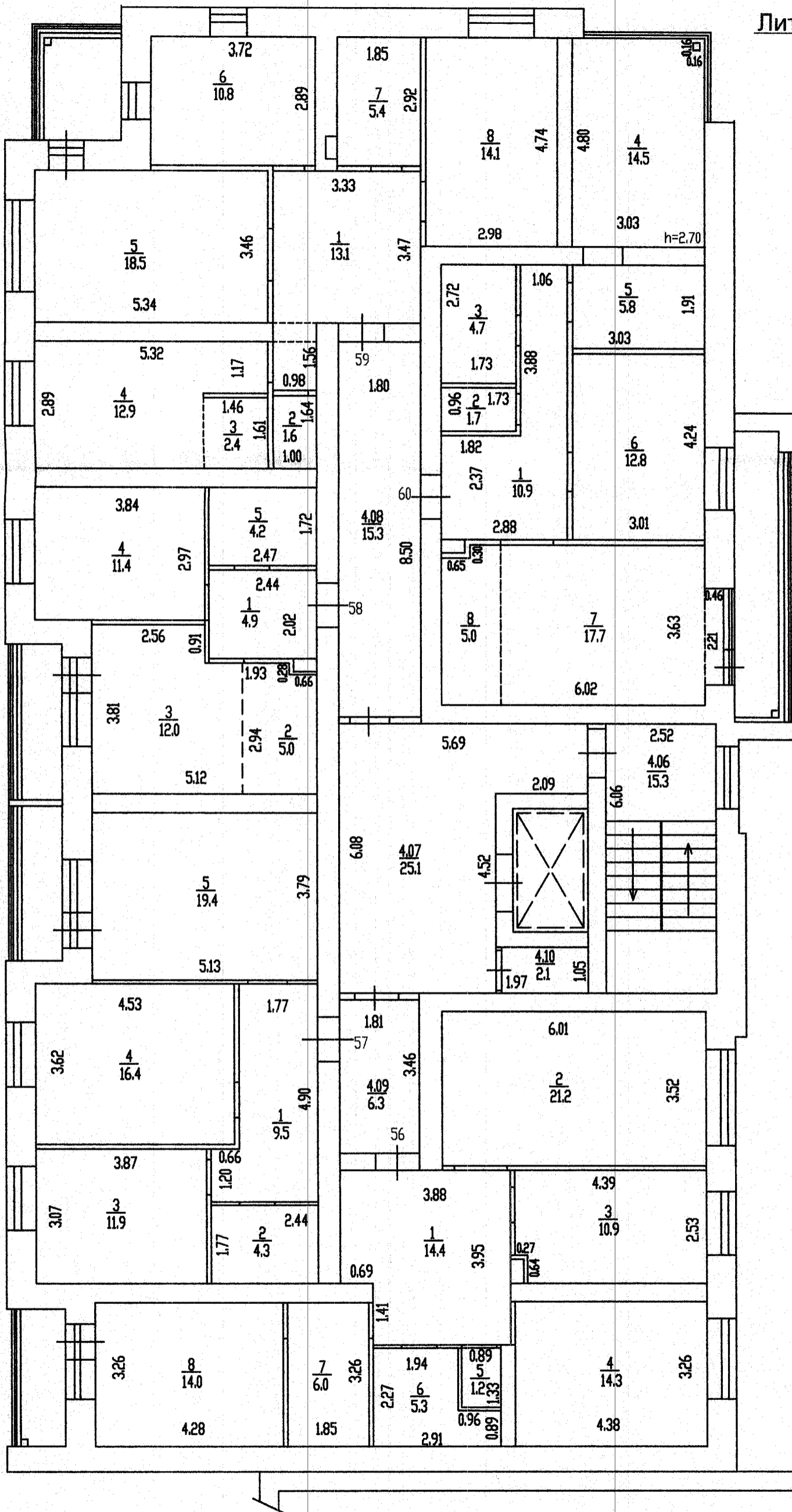
Лит Б



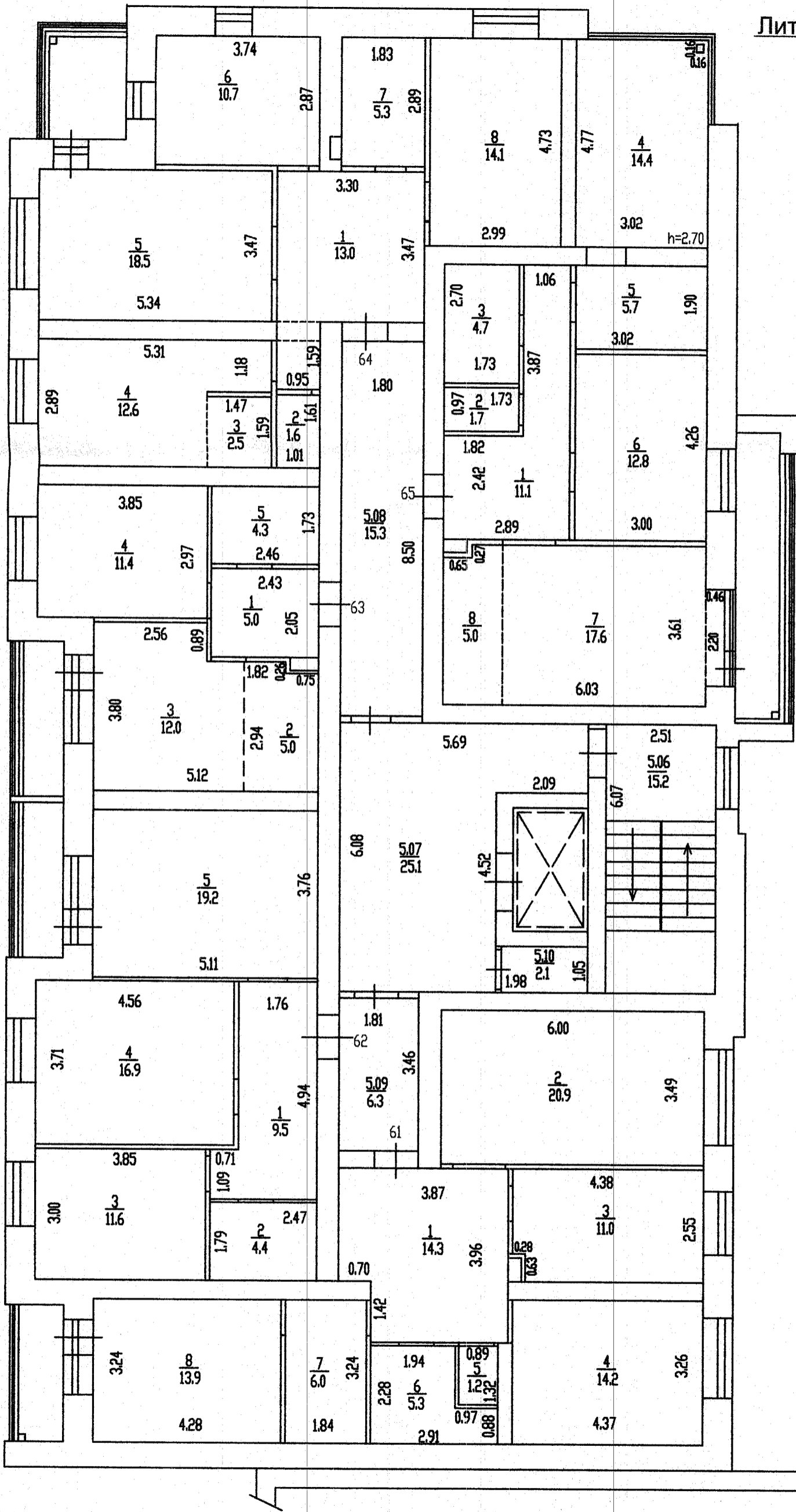
КГБУ "Алтайский центр недвижимости и государственной кадастровой оценки"		
Постажный план		М1:100
Улица	Парковая	№ 71
Дата	ФИО Исполнителя	Подпись
09.06.2022	Барышова С.В.	<i>[Signature]</i>

4 этаж
 блок-секция 1
 подъезд 2

Лит Б



КГБУ "Алтайский центр недвижимости и государственной кадастровой оценки"		
Поэтажный план		M1:100
улица	Парковая	№ 71
Дата	ФИО Исполнителя	Подпись
09.06.2022	Барышова С.В.	<i>[Signature]</i>

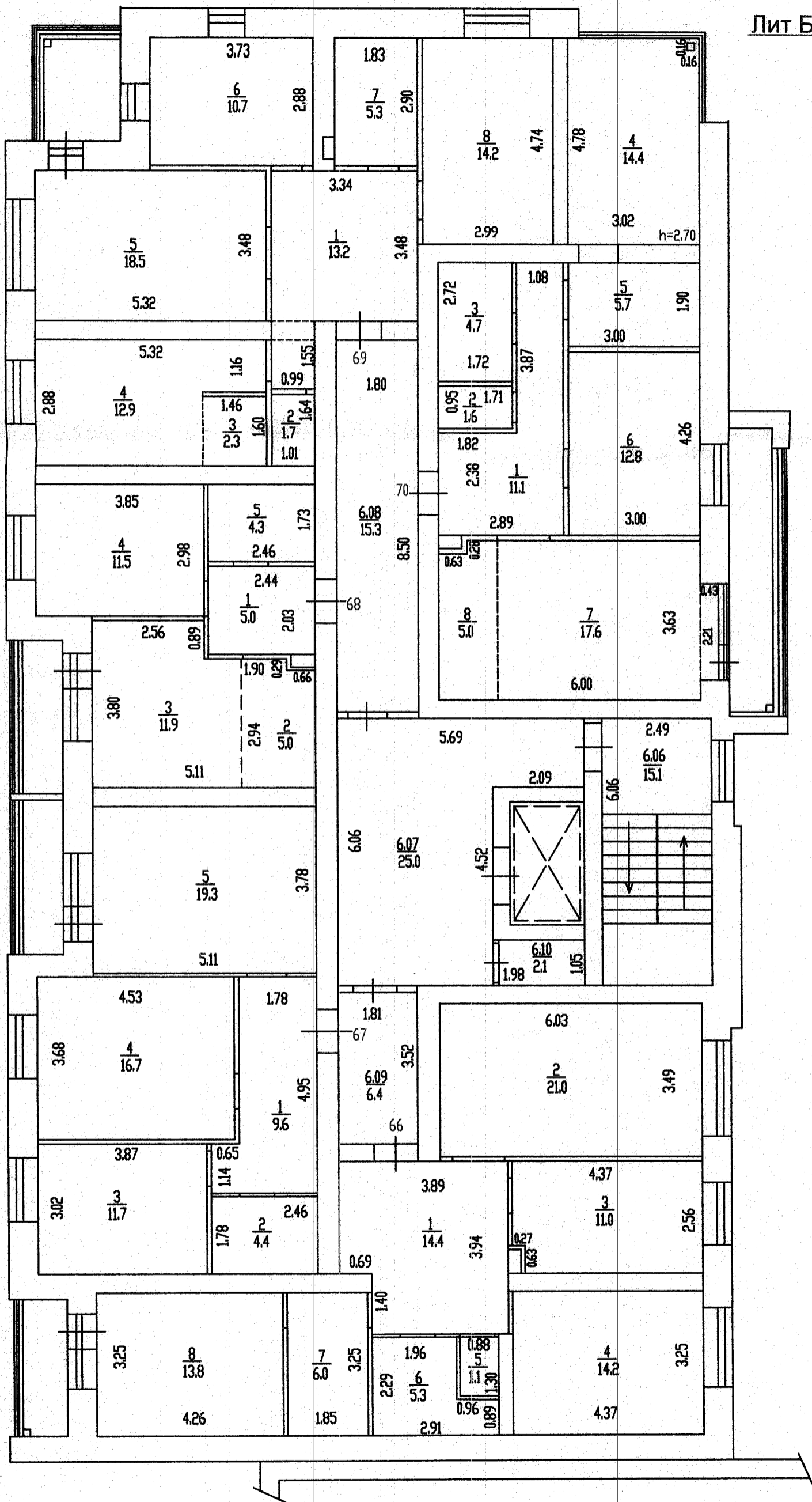


КГБУ "Алтайский центр недвижимости и государственной кадастровой оценки"		
Постажный план		М1:100
Улица	Парковая	№ 71
Дата	ФИО Исполнителя	Подпись
09.06.2022	Барбацова С.В.	<i>[Signature]</i>

6 этаж

Лит Б

блок-секция 1
подъезд 2

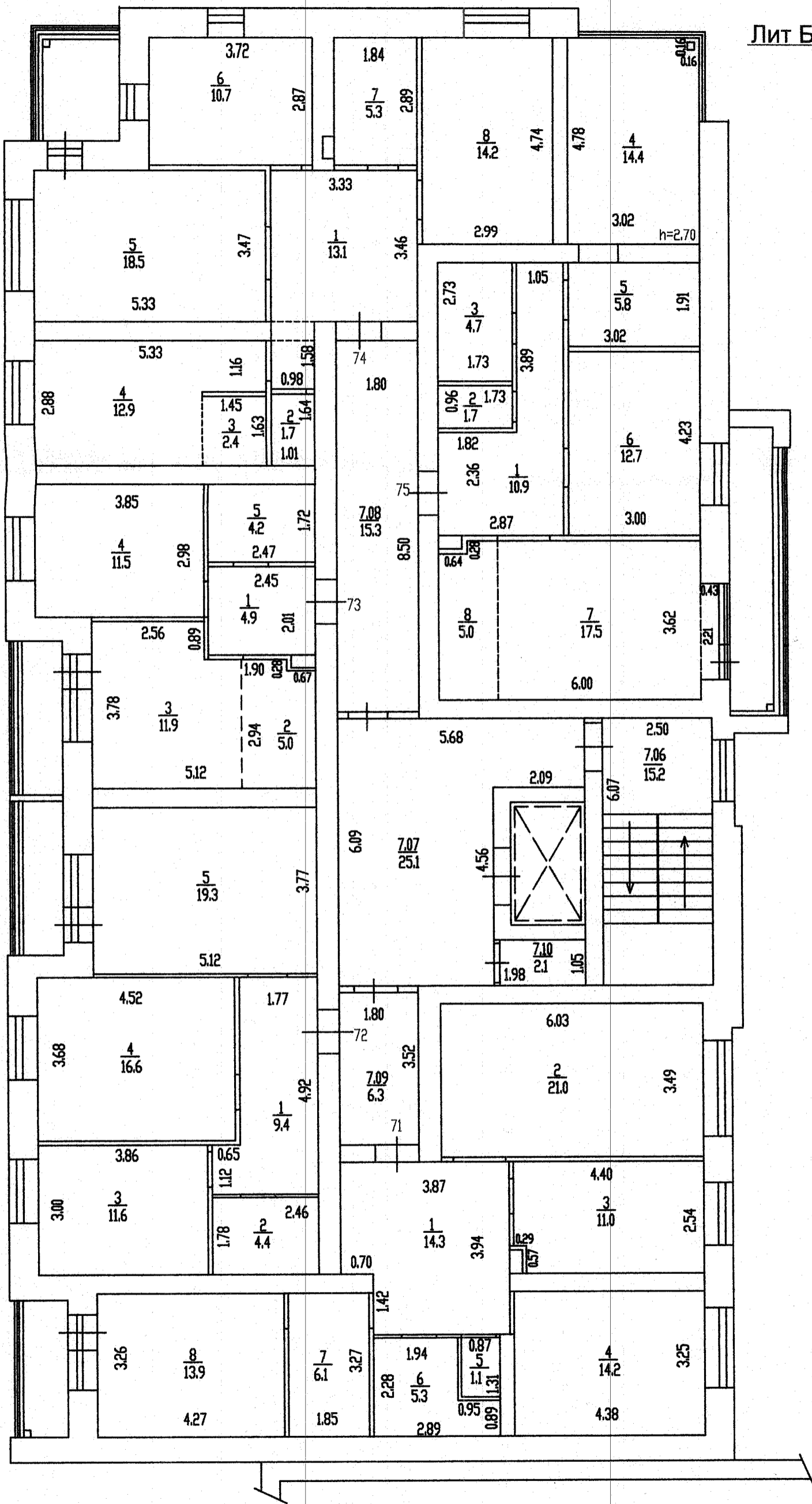


КГБУ "Алтайский центр недвижимости и государственной кадастровой оценки"		
Позтажный план		M 1:100
Улица	Парковая	№ 71
Дата	ФИО Исполнителя	Подпись
09.06.2022	Барышова С.В.	<i>[Signature]</i>

7 этаж

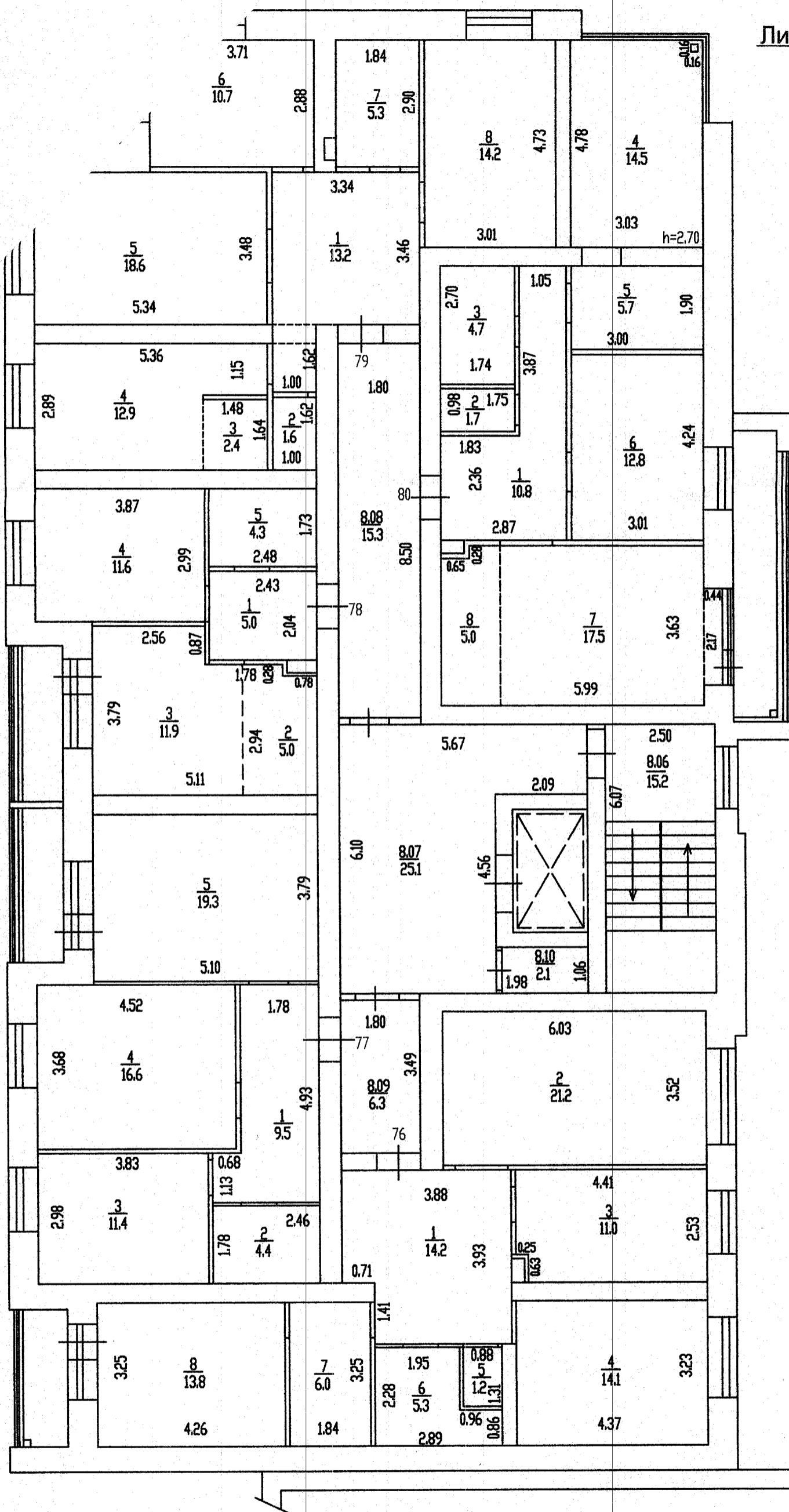
блок-секция 1
подъезд 2

Лит Б



КГБУ "Алтайский центр недвижимости и государственной кадастровой оценки"		
Полтажный план		М1:100
УЛИЦА	Парковая	№ 71
Дата	ФИО Исполнителя	Подпись
09.06.2022	Барышова С.В.	<i>[Signature]</i>

Лит Б

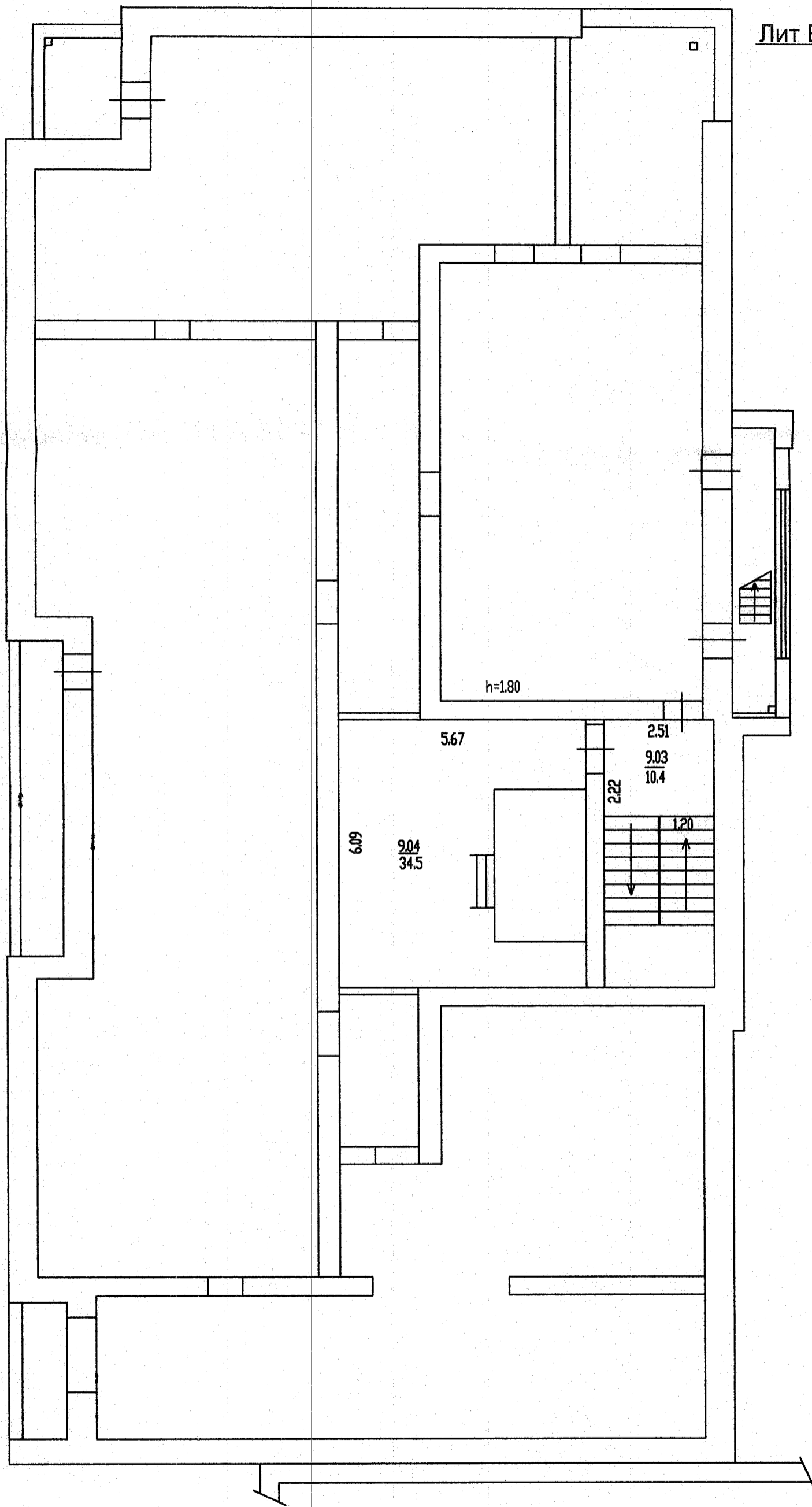


КГБУ "Алтайский центр недвижимости и государственной кадастровой оценки"		
Постажный план		М1:100
улица	Парковая	№ 71
Дата	ФИО Исполнителя	Подпись
09.06.2022	Барбацова С.В.	

чердак

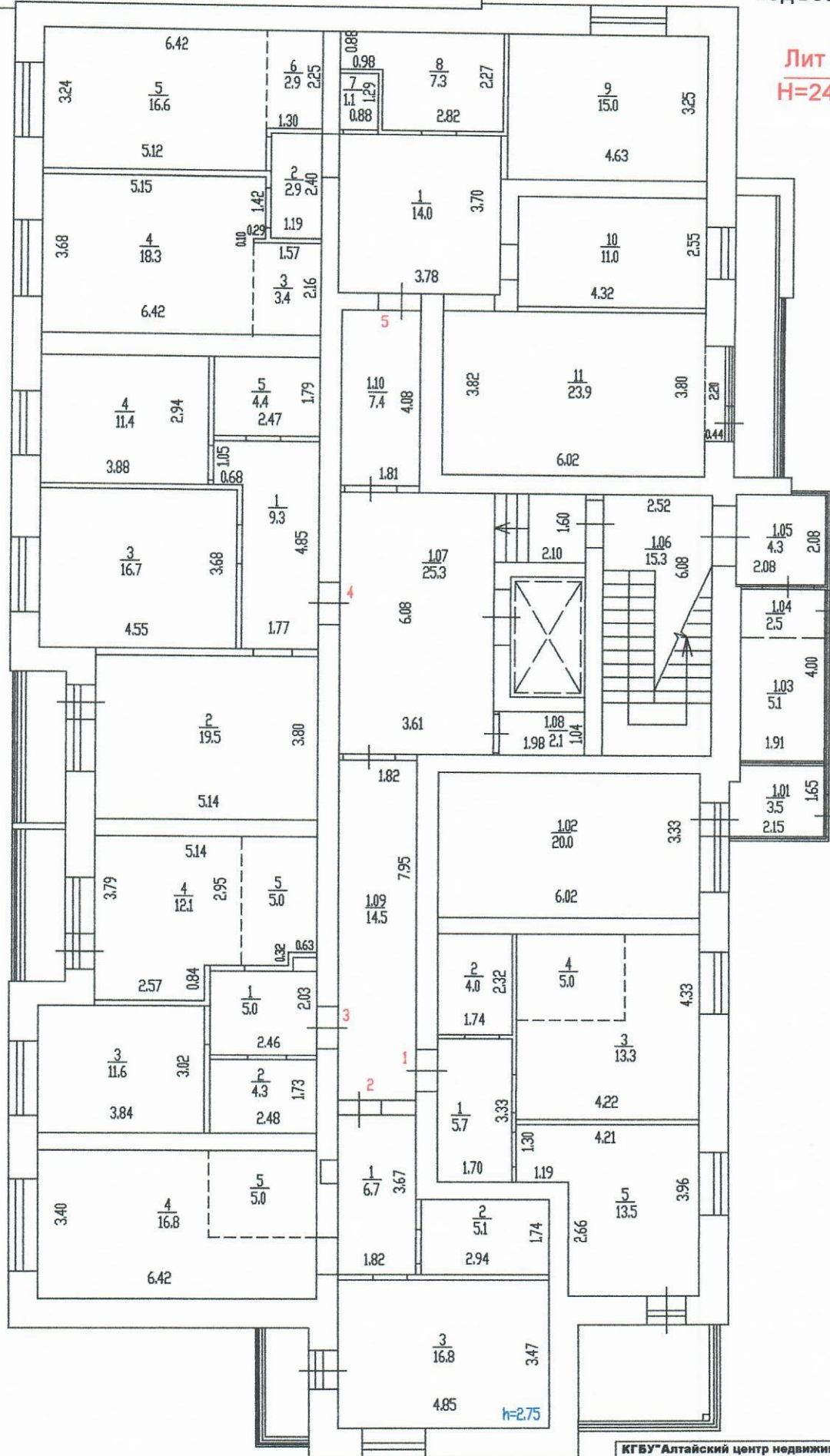
блок-секция 1
подъезд 2

Лит Б



КГБУ "Алтайский центр недвижимости и государственной кадастровой оценки"		
Постажный план		M1:100
Улица	Парковая	№ 71
Дата	ФИО Исполнителя	Подпись
09.06.2022	Барбацова С.В.	

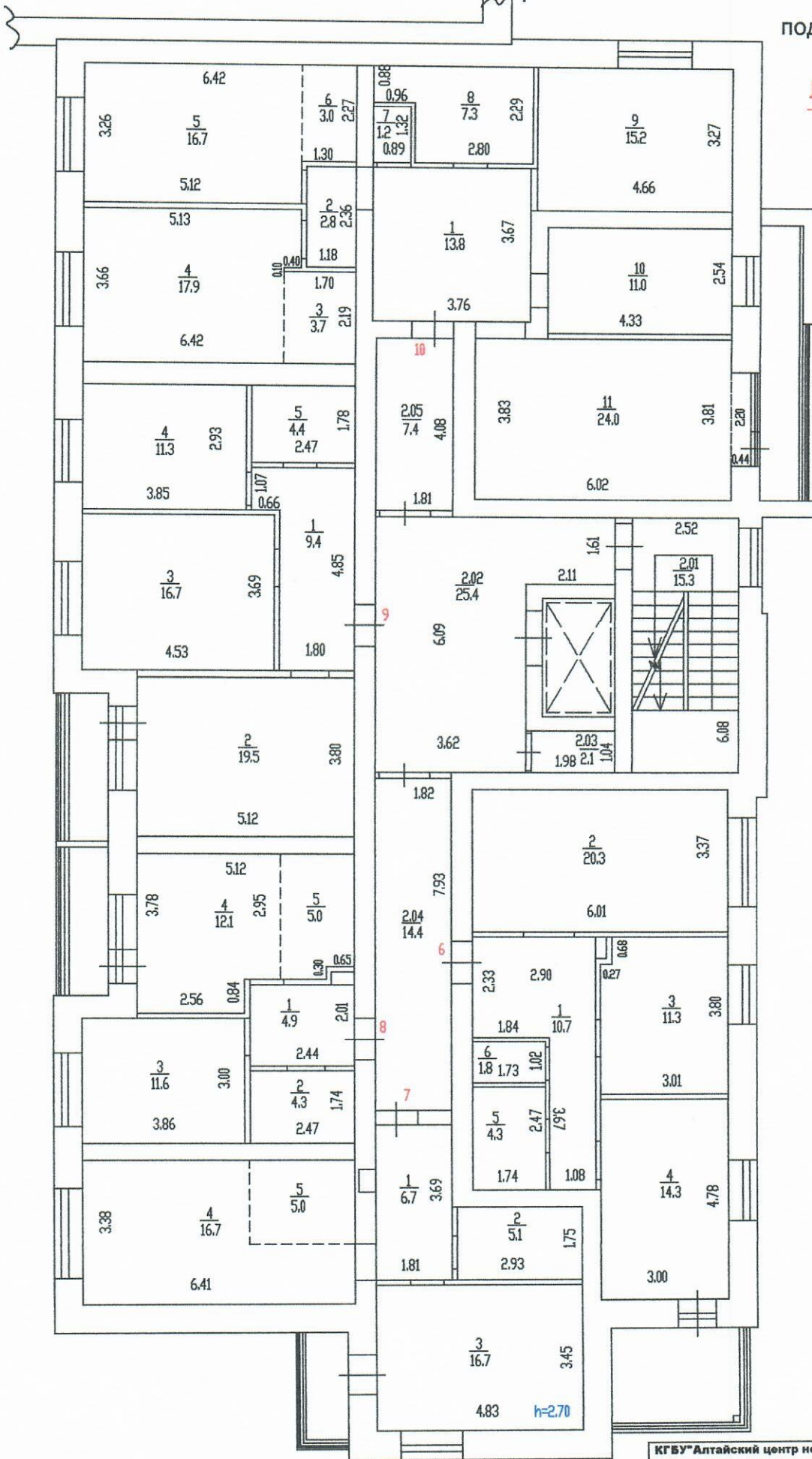
Лит Б
H=24.10



фасад

КГБУ "Алтайский центр недвижимости и государственной кадастровой оценки"		
Постажный план		М:1:100
Улица	Парковая	№ 71
Дата	ФИО Исполнителя	Подпись
09.06.2022	Пронина О.В.	<i>[Signature]</i>

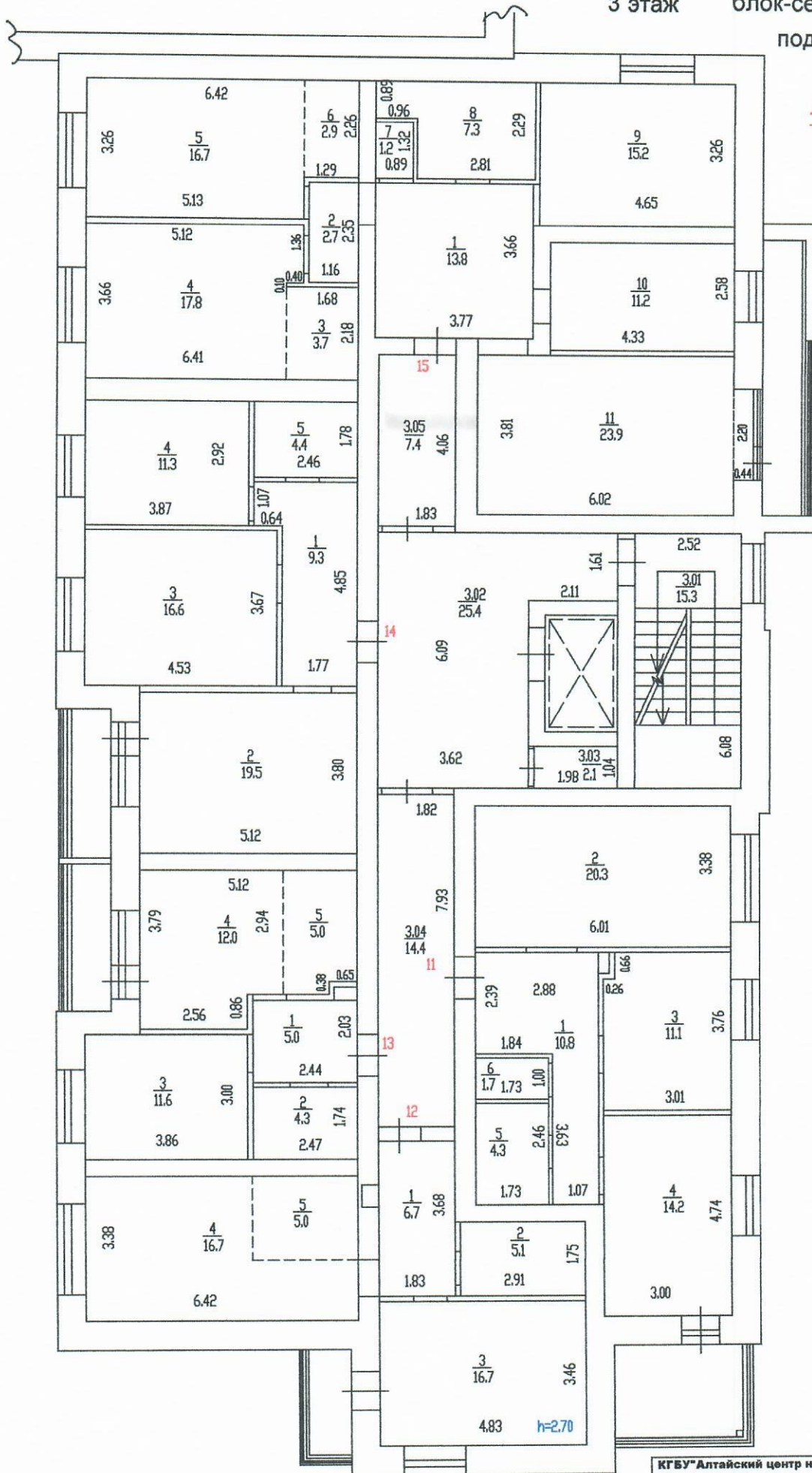
Лит Б



фасад

КГБУ "Алтайский центр недвижимости и государственной кадастровой оценки"		
Постажный план		М:1:100
улицо	Парковая	№ 71
Дата	ФИО Исполнителя	Подпись
09.06.2022	Пронина О.В.	<i>[Signature]</i>

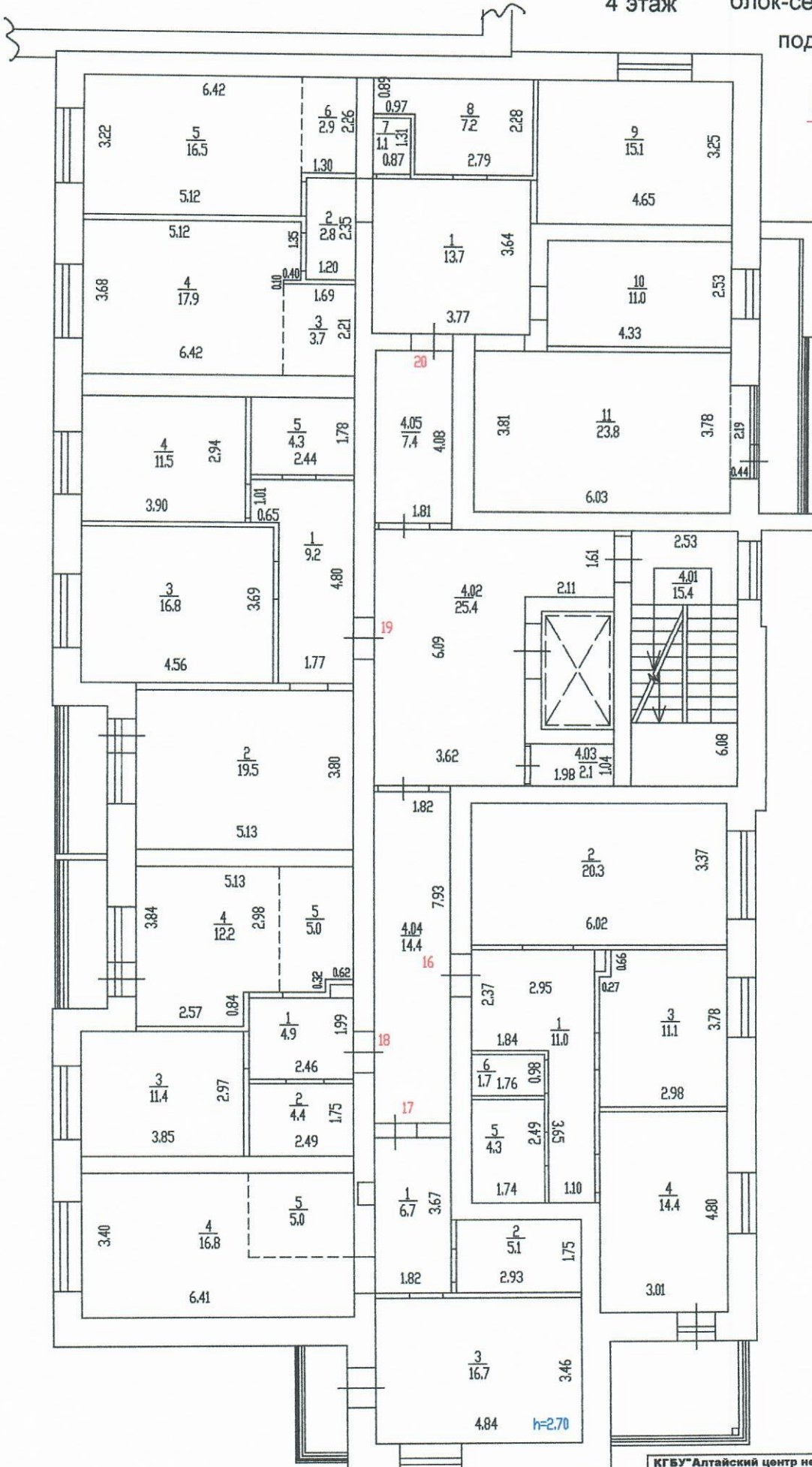
Лит Б



фасад

КГБУ "Алтайский центр недвижимости и государственной кадастровой оценки"		
Поэтажный план		М 1:100
улица	Парковая	№ 71
Дата	ФИО Исполнителя	Подпись
09.06.2022	Пронина О.В.	<i>[Signature]</i>

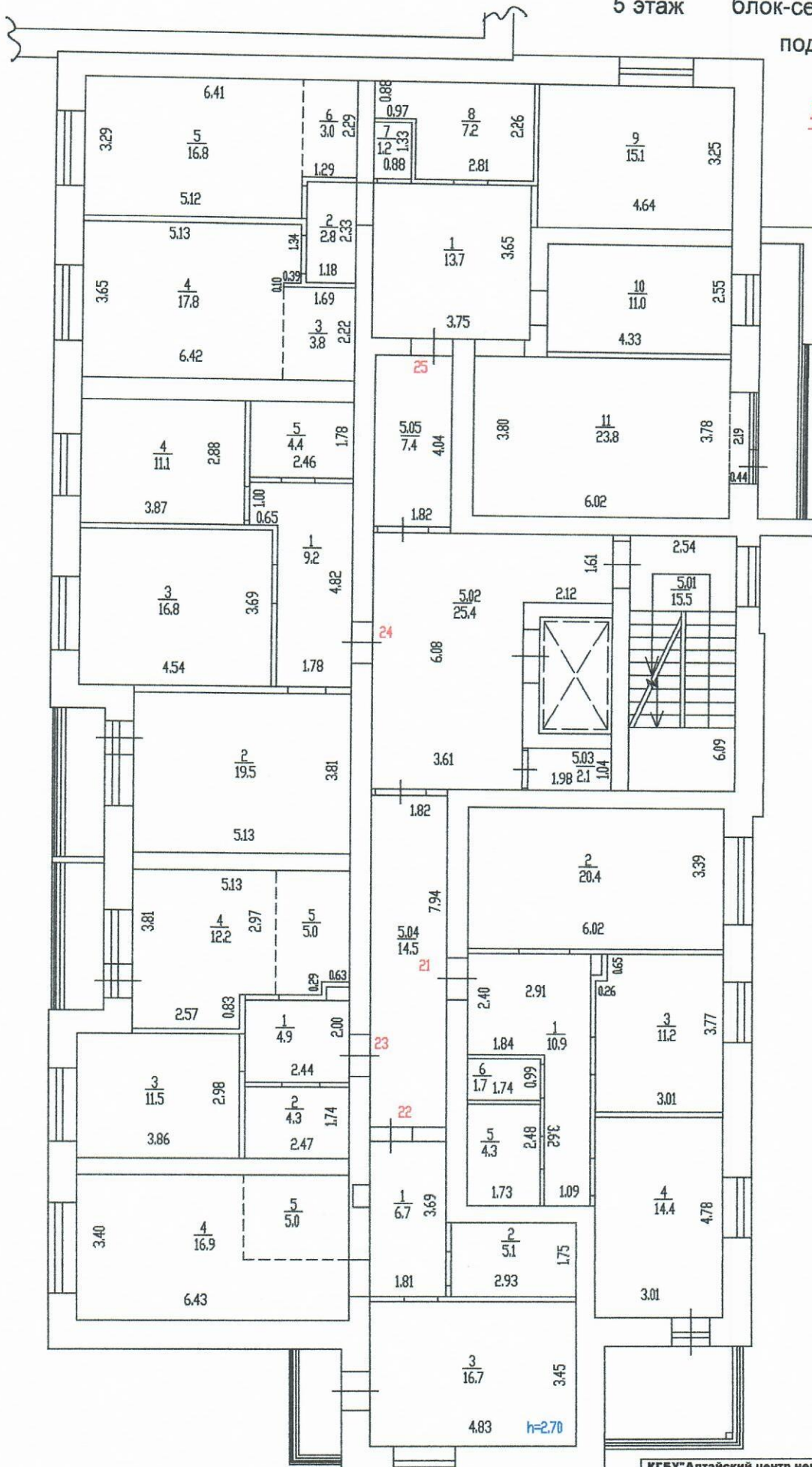
Лит Б



фасад

КГБУ "Алтайский центр недвижимости и государственной кадастровой оценки"		
Постажный план		М:100
улица	Парковая	№ 71
Дата	ФИО Исполнителя	Подпись
09.06.2022	Пронина О.В.	<i>[Signature]</i>

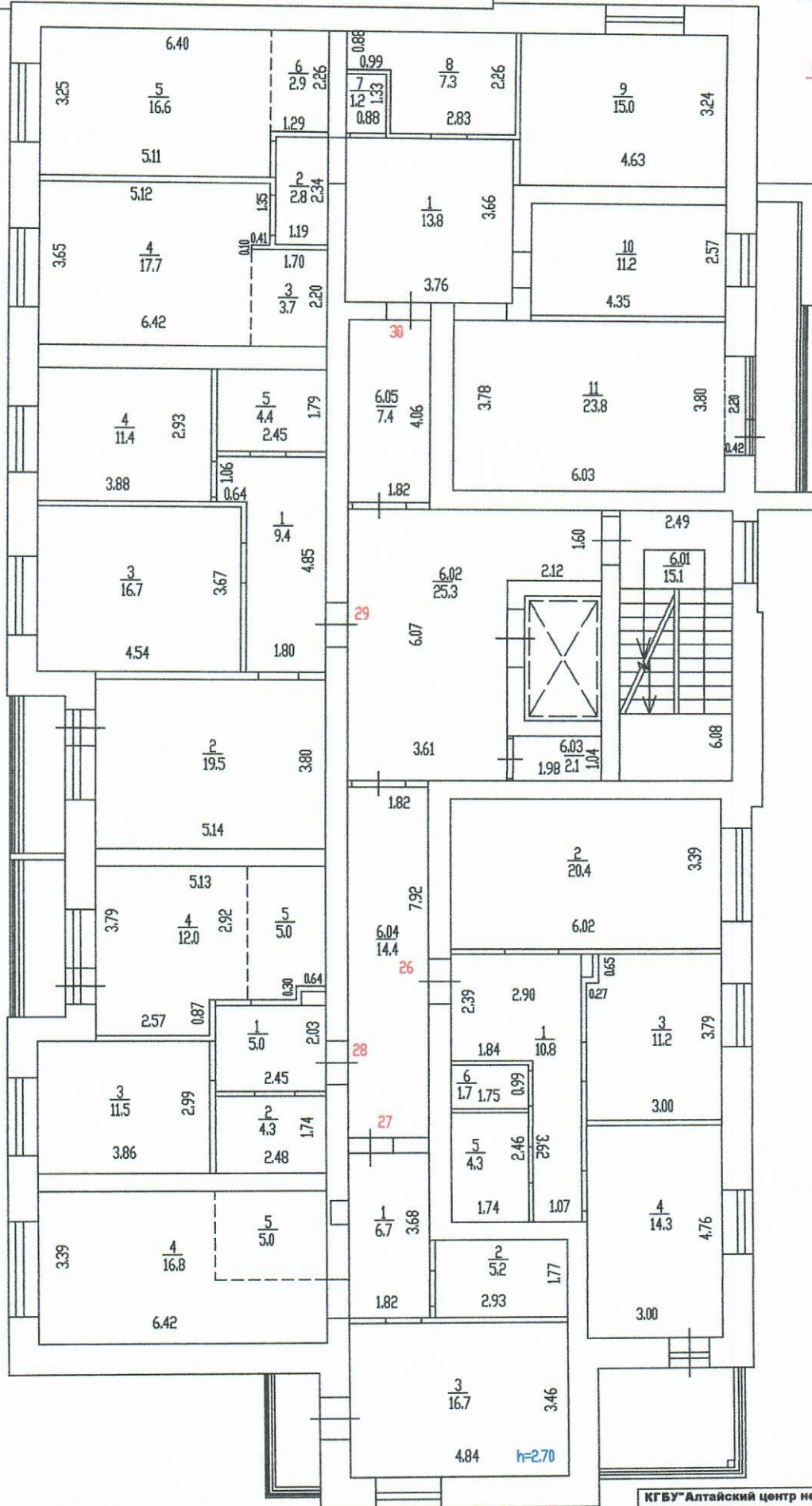
Лит Б



фасад

КГБУ "Алтайский центр недвижимости и государственной кадастровой оценки"		
Постатный план		М 1:100
улица	Парковая	№ 71
Дата	ФИО Исполнителя	Подпись
09.06.2022	Пронина О.В.	

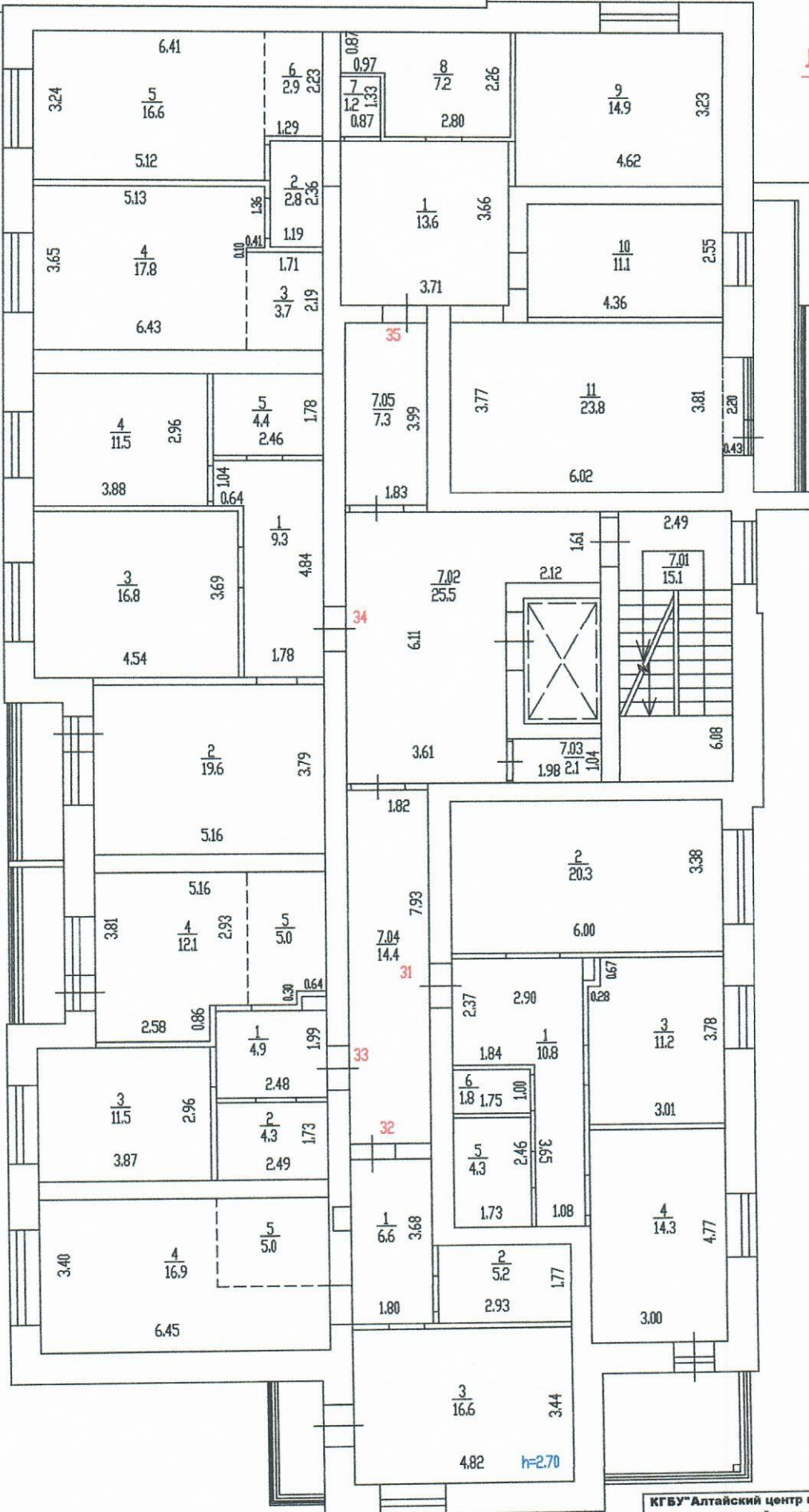
Лит Б



фасад

КГБУ "Алтайский центр недвижимости и государственной кадастровой оценки"		
Позэтажный план		М1:100
улица	Парковая	№ 71
Дата	ФИО Исполнителя	Подпись
09.06.2022	Пронина О.В.	

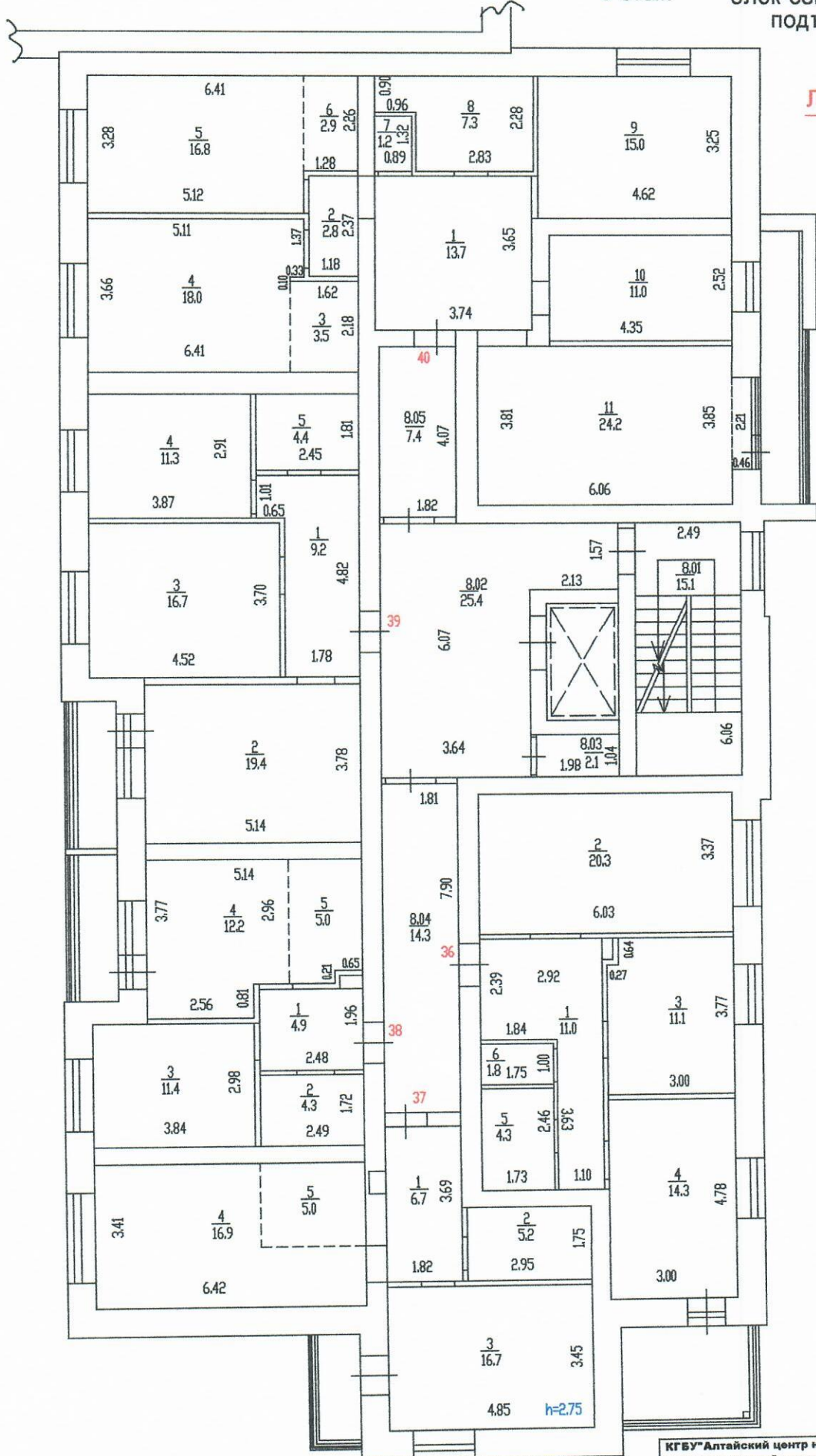
Лит Б



фасад

КГБУ "Алтайский центр недвижимости и государственной кадастровой оценки"		
Потажный план		М 1:100
улица	Парковая	№ 71
Дата	ФИО Исполнителя	Подпись
09.06.2022	Пронина О.В.	<i>[Signature]</i>

Лит Б



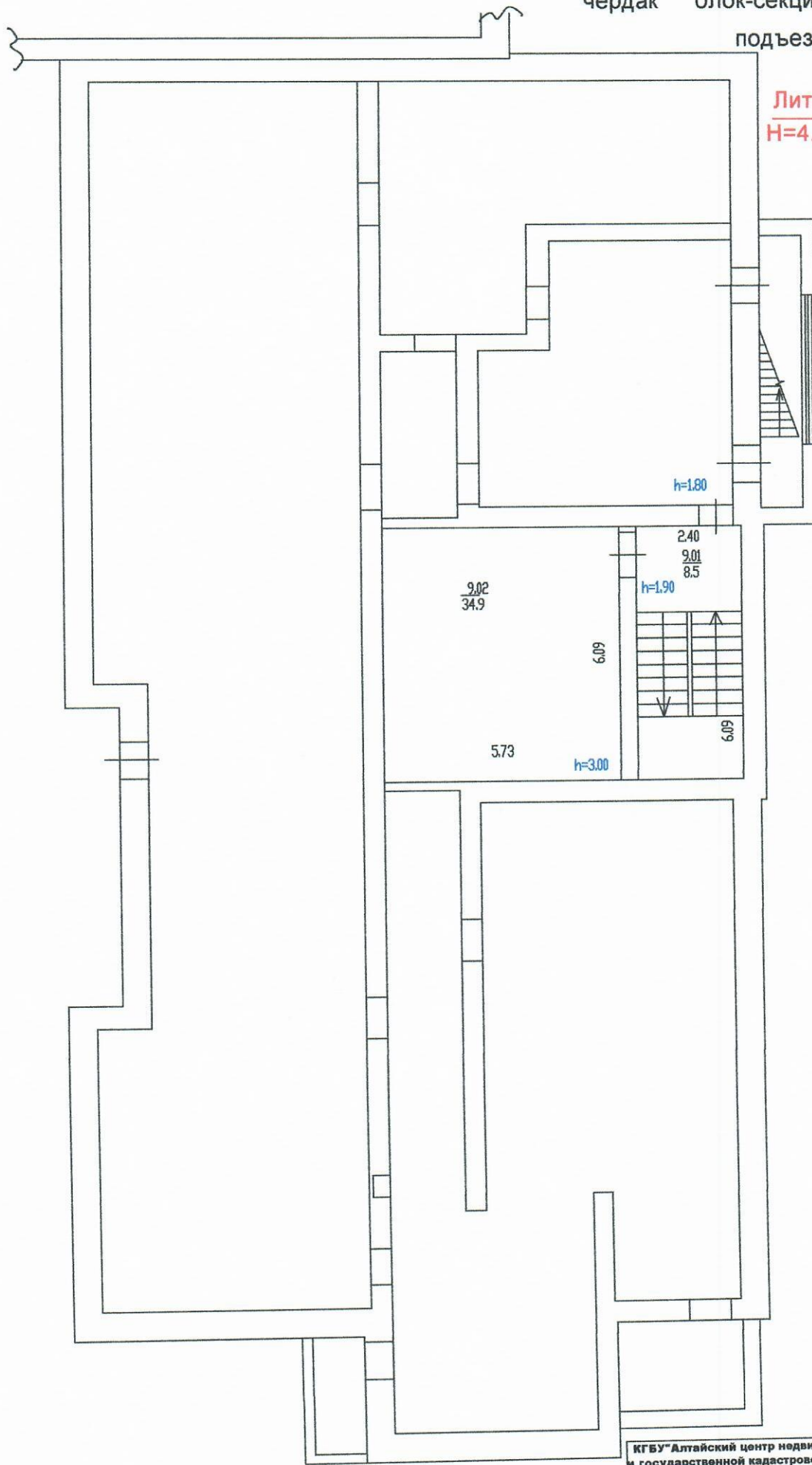
фасад

КГБУ* Алтайский центр недвижимости и государственной кадастровой оценки*		
Постажный план		М:1:100
улицо	Парковая	№ 71
Дата	ФИО Исполнителя	Подпись
09.06.2022	Пронина О.В.	<i>[Signature]</i>

чердак блок-секция 2

подъезд 1

Лит Б
H=4.60



фасад

КГБУ "Алтайский центр недвижимости и государственной кадастровой оценки"		
Постажный план		М:1:100
улица	Парковая	№ 71
Дата	ФИО Исполнителя	Подпись
09.06.2022	Прошина О.В.	

ПРИЛОЖЕНИЕ К ТЕХНИЧЕСКОМУ ПАСПОРТУ
НА ЗДАНИЕ (СТРОЕНИЕ)

ЭКСПЛИКАЦИЯ

к поэтажному плану здания (строения)

расположенного в г. Барнаул

по ул.(пер.)

Парковая

дом №

71

№ п/п	Литера по плану	Этаж	Номер помещения (квартиры)	Номер комнаты	Назначение помещений	Формула подсчета частей помещения	Площадь нежилых помещений			Высота помещений по внутреннему обмеру	Самовольно-возведенная/переоборудованная площадь	Примечание
							Общая	Основная	Вспомогательная			
1	2	3	4	5	6	7	8	9	10	11	12	13
1	Б	подвал	Н-1	1	офис	$6.52*6.47-2.71*3.04$	33.9	33.9		3.30		
2				2	офис	$2.89*6.47+2.97*0.40+3.02*0.40$	21.1	21.1		3.30		
3				3	сан.узел	$1.98*3.0$	5.9		5.9			
4				4	офис	$4.34*3.91+5.14*3.81+3.02*0.1$	36.9	36.9		3.30		
5				5	тамбур	$2.11*3.46$	7.3		7.3			
Итого по части здания:							105.1	91.9	13.2		0.0	
6	Б	подвал	Н-2	1	тамбур	$2.12*3.47$	7.4		7.4			
7				2	офис	$5.11*3.94+6.82*6.46-2.14*3.08+2.99*0.40$	58.8	58.8		3.30		
8				3	сан.узел	$2.0*3.01$	6.0		6.0			
9				4	офис	$5.13*3.34+2.01*0.41$	18.0	18.0		3.30		
Итого по части здания:							90.2	76.8	13.4		0.0	
Итого по этажу:							195.3	168.7	26.6		0.0	
Итого по литере:							195.3	168.7	26.6		0.0	
Итого:							195.3	168.7	26.6		0.0	

ПРИЛОЖЕНИЕ К ТЕХНИЧЕСКОМУ ПАСПОРТУ НА
ЗДАНИЕ (СТРОЕНИЕ)

ЭКСПЛИКАЦИЯ

к поэтажному плану здания (строения)

расположенного в г. Барнаул

по ул.(пер.)

Парковая

дом №

71

№ п/п	Литера по плану	Этаж	Номер помещения (квартиры)	Номер комнаты, кухни, и т.д.	Назначение помещений: жилая комната, кухня и т.п.	Формула подсчета частей помещения	Общая площадь	В т.ч. площадь				Высота помещений по внутреннему обмеру	Площадь помещ. общего пользования	Самовольно-возведенная/переоборуд. площадь	Примечание
								Квартиры	из нее		Лоджий, балконов, террас, веранд с коэф.				
									Жилая	Подсобная					
1	2	3	4	5	6	7	8	9	10	11	12	13	14	15	16
1	Б	подвал		0.01	Помещение	4.88*5.32						4.30	26.0		
2				0.02	Помещение	3.00*2.24						4.30	6.7		
-				0.03	Помещение	6.45*3.40						4.30	21.9		
4				0.04	Помещение	8.42*6.05-3.05*2.65						4.30	42.9		
5				0.05	Помещение	1.86*9.80						4.30	18.2		
6				0.06	Помещение	6.04*3.26						4.30	19.7		
7				0.07	Помещение	6.89*5.12+1.30*2.96						4.30	39.1		
8				0.08	Помещение	5.76*6.08-3.42*4.77						4.30	18.7		
9				0.09	Помещение	2.95*2.41						4.30	7.1		
10				0.10	Лифт	2.65*1.70						4.30	4.5		
11				0.11	Помещение	2.50*3.16						4.30	7.9		
12				0.12	Помещение	2.52*2.68						4.30	6.8		
13				0.13	Помещение	10.65*6.47-1.31*3.95						4.30	63.7		
14				0.14	Помещение	3.59*1.86						4.30	6.7		
15				0.15	Помещение	1.67*3.73+2.74*3.62+1.64*6.36						4.30	26.6		
16				0.16	Помещение	2.48*2.49						4.30	6.2		
17				0.17	Помещение	3.50*6.09+4.94*3.29						4.30	37.6		
18				0.18	Помещение	7.04*6.48						4.30	45.6		
19				0.19	Помещение	3.32*3.47						4.20	11.5		
20				0.20	венткамера	4.41*3.32						4.20	14.6		
21				0.21	помещение	6.16*8.31-3.61*2.33						4.20	42.8		
22				0.22	помещение	1.74*3.23						4.20	5.6		
23				0.23	помещение	4.57*0.98+0.94*6.10						4.20	10.2		
24				0.24	тамбур-шлюз	2.19*2.91						4.20	6.4		

№ п/п	Литера по плану	Этаж	Номер помещения (квартиры)	Номер комнаты, кухни, и т.д.	Назначение помещений: жилая комната, кухня и т.п.	Формула подсчета частей помещения	Общая площадь	В т.ч. площадь				Высота помещений по внутреннему обмеру	Площадь помещ. общего пользования	Самовольно-возведенная/переоборудованная площадь	Примечание
								Квартиры	из нее		Лоджий, балконов, террас, веранд с коэф.				
									Жилая	Подсобная					
1	2	3	4	5	6	7	8	9	10	11	12	13	14	15	16
125	Б	2	6		Лоджия	$(2.98*2.25-0.16*0.16)*0$	0.0				3.4	2.70			K=0.5
126				1	Коридор	$2.33*2.90+3.67*1.08$	10.7	10.7		10.7		2.70			
127				2	Жилая комната	$6.01*3.37$	20.3	20.3	20.3			2.70			
128				3	Кухня	$3.01*3.80-0.27*0.68$	11.3	11.3		11.3		2.70			
129				4	Жилая комната	$3.00*4.78$	14.3	14.3	14.3			2.70			
130				5	Ванная	$1.74*2.47$	4.3	4.3		4.3		2.70			
131				6	Туалет	$1.73*1.02$	1.8	1.8		1.8		2.70			
						Итого по квартире:	62.7	62.7	34.6	28.1	3.4				
						Итого с холодными помещениями (с учетом коэффициентов):	66.1								
132	Б	2	7		Лоджия	$(1.02*2.56)*0$	0.0				1.3	2.70			K=0.5
133				1	Коридор	$1.82*3.69$	6.7	6.7		6.7		2.70			
134				2	Сан.узел совмещенный	$2.93*1.75$	5.1	5.1		5.1		2.70			
135				3	Жилая комната	$4.83*3.45$	16.7	16.7	16.7			2.70			
136				4	Жилая комната	$3.38*6.41-5$	16.7	16.7	16.7			2.70			
137				5	Кухня-ниша	5	5.0	5.0		5.0		2.70			
						Итого по квартире:	50.2	50.2	33.4	16.8	1.3				
						Итого с холодными помещениями (с учетом коэффициентов):	51.5								
138	Б	2	8		Лоджия	$(3.51*0.97)*0$	0.0				1.7	2.70			K=0.5
139				1	Коридор	$2.44*2.01$	4.9	4.9		4.9		2.70			
140				2	Сан.узел совмещенный	$2.47*1.74$	4.3	4.3		4.3		2.70			
141				3	Жилая комната	$3.86*3.00$	11.6	11.6	11.6			2.70			
142				4	Жилая комната	$5.12*2.95+0.84*2.56-0.30*0.65-5$	12.1	12.1	12.1			2.70			
143				5	Кухня-ниша	5	5.0	5.0		5.0		2.70			

№ п/п	Литера по плану	Этаж	Номер помещения (квартиры)	Номер комнаты, кухни, и т.д.	Назначение помещений: жилая комната, кухня и т.п.	Формула подсчета частей помещения	Общая площадь	В т.ч. площадь				Высота помещений по внутреннему обмеру	Площадь помещ. общего пользования	Самовольно-возведенная/переоборудованная площадь	Примечание
								Квартиры	из нее		Лоджий, балконов, террас, веранд с коэф.				
									Жилая	Подсобная					
1	2	3	4	5	6	7	8	9	10	11	12	13	14	15	16
191	Б	2	50		лоджия	$(0.97*6.50)*0$	0.0				3.2				К=0.5
192				1	коридор	$2.88*2.38+3.88*1.06$	11.0	11.0		11.0		2.70			
193				2	туалет	$1.73*0.98$	1.7	1.7		1.7		2.70			
194				3	ванная	$1.74*2.73$	4.8	4.8		4.8		2.70			
195				4	жилая комната	$3.03*4.77-0.16*0.16$	14.4	14.4	14.4			2.70			
196				5	гардероб	$3.0*1.92$	5.8	5.8		5.8		2.70			
197				6	жилая комната	$3.0*4.24$	12.7	12.7	12.7			2.70			
198				7	жилая комната	$5.99*3.62-5.0-0.65*0.28+2.16*0.47$	17.5	17.5	17.5			2.70			
199				8	кухня-ниша	5.0	5.0	5.0		5.0		2.70			
							Итого по квартире:	72.9	72.9	44.6	28.3	3.2			
							Итого с холодными помещениями (с учетом коэффициентов):	76.1							
200	Б	2		2.01	Лестничная клетка	$2.52*6.08$						2.70	15.3		
201				2.02	Лифтовой холл	$6.09*3.62+2.11*1.61$						2.70	25.4		
202				2.03	ПУИ	$1.98*1.04$						2.70	2.1		
203				2.04	Коридор	$1.82*7.93$						2.70	14.4		
204				2.05	Коридор	$1.81*4.08$						2.70	7.4		
205				2.06	лестничная клетка	$2.50*6.06$						2.70	15.2		
206				2.07	лифтовой холл	$5.69*6.07-4.52*2.09$						2.70	25.1		
207				2.08	коридор	$8.49*1.81$						2.70	15.4		
208				2.09	коридор	$1.80*3.44$						2.70	6.2		
209				2.10	ПУИ	$1.97*1.05$						2.70	2.1		
							Площадь этажа: 839.1	667.3	667.3	401.2	266.1	21.9		128.6	
							Итого с холодными помещениями (с учетом коэффициентов):	817.8							

№ п/п	Литера по плану	Этаж	Номер помещения (квартиры)	Номер комнаты, кухни, и т.д.	Назначение помещений: жилая комната, кухня и т.п.	Формула подсчета частей помещения	Общая площадь	В т.ч. площадь				Высота помещений по внутреннему обмеру	Площадь помещ. общего пользования	Самовольно-возведенная/переоборудованная площадь	Примечание
								Квартиры	из нее		Лоджий, балконов, террас, веранд с коэф.				
									Жилая	Подсобная					
1	2	3	4	5	6	7	8	9	10	11	12	13	14	15	16
296	Б	4	16		Лоджия	$(2.26*3.00)*0$	0.0				3.4	2.70			К=0.5
297				1	Коридор	$2.37*2.95+3.65*1.10$	11.0	11.0		11.0		2.70			
298				2	Жилая комната	$6.02*3.37$	20.3	20.3	20.3			2.70			
299				3	Кухня	$2.98*3.78-0.27*0.66$	11.1	11.1		11.1		2.70			
300				4	Жилая комната	$3.01*4.80$	14.4	14.4	14.4			2.70			
301				5	Ванная	$1.74*2.49$	4.3	4.3		4.3		2.70			
302				6	Туалет	$1.76*0.98$	1.7	1.7		1.7		2.70			
						Итого по квартире:	62.8	62.8	34.7	28.1	3.4				
						Итого с холодными помещениями (с учетом коэффициентов):	66.2								
303	Б	4	17		Лоджия	$(2.57*1.04)*0$	0.0				1.4	2.70			К=0.5
304				1	Коридор	$1.82*3.67$	6.7	6.7		6.7		2.70			
305				2	Сан.узел совмещенный	$2.93*1.75$	5.1	5.1		5.1		2.70			
306				3	Жилая комната	$4.84*3.46$	16.7	16.7	16.7			2.70			
307				4	Жилая комната	$3.40*6.41-5$	16.8	16.8	16.8			2.70			
308				5	Кухня	5	5.0	5.0		5.0		2.70			
						Итого по квартире:	50.3	50.3	33.5	16.8	1.4				
						Итого с холодными помещениями (с учетом коэффициентов):	51.7								
309	Б	4	18		Лоджия	$(3.52*0.95)*0$	0.0				1.7	2.70			К=0.5
310				1	Коридор	$2.46*1.99$	4.9	4.9		4.9		2.70			
311				2	Сан.узел совмещенный	$2.49*1.75$	4.4	4.4		4.4		2.70			
312				3	Жилая комната	$3.85*2.97$	11.4	11.4	11.4			2.70			
313				4	Жилая комната	$5.13*2.98+0.84*2.57-0.32*0.62-5$	12.2	12.2	12.2			2.70			
314				5	Кухня-ниша	5	5.0	5.0		5.0		2.70			

№ п/п	Литера по плану	Этаж	Номер помещения (квартиры)	Номер комнаты, кухни, и т.д.	Назначение помещений: жилая комната, кухня и т.п.	Формула подсчета частей помещения	Общая площадь	В т.ч. площадь				Высота помещений по внутреннему обмеру	Площадь помещ. общего пользования	Самовольно-возведенная/переоборуд. площадь	Примечание
								Квартиры	из нее		Лоджий, балконов, террас, веранд с коэф.				
									Жилая	Подсобная					
1	2	3	4	5	6	7	8	9	10	11	12	13	14	15	16
363	Б	4	60		лоджия	$(6.51*0.97)*0$	0.0				3.2				К=0.5
364				1	коридор	$2.88*2.37+3.88*1.06$	10.9	10.9		10.9		2.70			
365				2	туалет	$1.73*0.96$	1.7	1.7		1.7		2.70			
366				3	ванная	$1.73*2.72$	4.7	4.7		4.7		2.70			
367				4	жилая комната	$3.03*4.80-0.16*0.16$	14.5	14.5	14.5			2.70			
368				5	гардероб	$3.03*1.91$	5.8	5.8		5.8		2.70			
369				6	жилая комната	$3.01*4.24$	12.8	12.8	12.8			2.70			
370				7	жилая комната	$6.02*3.63-5.0-0.65*0.30+2.21*0.46$	17.7	17.7	17.7			2.70			
371				8	кухня-ниша	5.0	5.0	5.0		5.0		2.70			
							Итого по квартире:	73.1	73.1	45.0	28.1	3.2			
							Итого с холодными помещениями (с учетом коэффициентов):	76.3							
372	Б	4		4.01	Лестничная клетка	$2.53*6.08$						2.70	15.4		
373				4.02	Лифтовой холл	$2.11*1.61+6.09*3.62$						2.70	25.4		
374				4.03	ПУИ	$1.98*1.04$						2.70	2.1		
375				4.04	Коридор	$1.82*7.93$						2.70	14.4		
376				4.05	Коридор	$1.81*4.08$						2.70	7.4		
377				4.06	лестничная клетка	$2.52*6.06$						2.70	15.3		
378				4.07	лифтовой холл	$5.69*6.08-4.52*2.09$						2.70	25.1		
379				4.08	коридор	$8.50*1.80$						2.70	15.3		
380				4.09	коридор	$1.81*3.46$						2.70	6.3		
381				4.10	ПУИ	$1.97*1.05$						2.70	2.1		
							Площадь этажа:	666.2	666.2	400.6	265.6	22.0		128.8	
							Итого с холодными помещениями (с учетом коэффициентов):	817.0							

№ п/п	Литера по плану	Этаж	Номер помещения (квартиры)	Номер комнаты, кухни, и т.д.	Назначение помещений: жилая комната, кухня и т.п.	Формула подсчета частей помещения	Общая площадь	В т.ч. площадь				Высота помещений по внутреннему обмеру	Площадь помещ. общего пользования	Самовольно-возведенная/переоборудованная площадь	Примечание
								Квартиры	из нее		Лоджий, балконов, террас, веранд с коэф.				
									Жилая	Подсобная					
1	2	3	4	5	6	7	8	9	10	11	12	13	14	15	16
469	Б	6	26		Лоджия	$(2.99*2.25-0.16*0.16)*0$	0.0				3.4	2.70			К=0.5
470				1	Коридор	$2.39*2.90+3.62*1.07$	10.8	10.8		10.8		2.70			
471				2	Жилая комната	$6.02*3.39$	20.4	20.4	20.4			2.70			
472				3	Кухня	$3.00*3.79-0.27*0.65$	11.2	11.2		11.2		2.70			
473				4	Жилая комната	$3.00*4.76$	14.3	14.3	14.3			2.70			
474				5	Ванная	$1.74*2.46$	4.3	4.3		4.3		2.70			
475				6	Туалет	$1.75*0.99$	1.7	1.7		1.7		2.70			
						Итого по квартире:	62.7	62.7	34.7	28.0	3.4				
						Итого с холодными помещениями (с учетом коэффициентов):	66.1								
476	Б	6	27		Лоджия	$(1.03*2.56)*0$	0.0				1.3	2.70			К=0.5
477				1	Коридор	$1.82*3.68$	6.7	6.7		6.7		2.70			
478				2	Сан.узел совмещенный	$2.93*1.77$	5.2	5.2		5.2		2.70			
479				3	Жилая комната	$4.84*3.46$	16.7	16.7	16.7			2.70			
480				4	Жилая комната	$3.39*6.42-5$	16.8	16.8	16.8			2.70			
481				5	Кухня-ниша	5	5.0	5.0		5.0		2.70			
						Итого по квартире:	50.4	50.4	33.5	16.9	1.3				
						Итого с холодными помещениями (с учетом коэффициентов):	51.7								
482	Б	6	28		Лоджия	$(0.96*3.51)*0$	0.0				1.7	2.70			К=0.5
483				1	Коридор	$2.45*2.03$	5.0	5.0		5.0		2.70			
484				2	Сан.узел совмещенный	$2.48*1.74$	4.3	4.3		4.3		2.70			
485				3	Жилая комната	$3.86*2.99$	11.5	11.5	11.5			2.70			
486				4	Жилая комната	$5.13*2.92+0.87*2.57-0.30*0.64-5$	12.0	12.0	12.0			2.70			
487				5	Кухня-ниша	5	5.0	5.0		5.0		2.70			

№ п/п	Литера по плану	Этаж	Номер помещения (квартиры)	Номер комнаты, кухни, и т.д.	Назначение помещений: жилая комната, кухня и т.п.	Формула подсчета частей помещения	Общая площадь	В т.ч. площадь				Высота помещений по внутреннему обмеру	Площадь помещ. общего пользования	Самовольно-возведенная/переоборудованная площадь	Примечание
								Квартиры	из нее		Лоджий, балконов, террас, веранд с коэф.				
									Жилая	Подсобная					
1	2	3	4	5	6	7	8	9	10	11	12	13	14	15	16
535	Б	6	70		лоджия	(6.51*0.97)*0	0.0				3.2				К=0.5
536				1	коридор	2.89*2.38+3.87*1.08	11.1	11.1		11.1		2.70			
537				2	туалет	1.71*0.95	1.6	1.6		1.6		2.70			
538				3	ванная	2.72*1.72	4.7	4.7		4.7		2.70			
539				4	жилая комната	3.02*4.78-0.16*0.16	14.4	14.4	14.4			2.70			
540				5	гардероб	3.0*1.90	5.7	5.7		5.7		2.70			
541				6	жилая комната	3.0*4.26	12.8	12.8	12.8			2.70			
542				7	жилая комната	6.0*3.63-5.0-0.63*0.28+2.21*0.43	17.6	17.6	17.6			2.70			
543				8	кухня-ниша	5.0	5.0	5.0		5.0		2.70			
							Итого по квартире:	72.9	72.9	44.8	28.1	3.2			
							Итого с холодными помещениями (с учетом коэффициентов):	76.1							
544	Б	6		6.01	Лестничная клетка	2.49*6.08						2.70	15.1		
545				6.02	Лифтовой холл	2.12*1.60+6.07*3.61						2.70	25.3		
546				6.03	ПУИ	1.98*1.04						2.70	2.1		
547				6.04	Коридор	1.82*7.92						2.70	14.4		
548				6.05	Коридор	1.82*4.06						2.70	7.4		
549				6.06	лестничная клетка	2.49*6.06						2.70	15.1		
550				6.07	лифтовой холл	5.69*6.06-4.52*2.09						2.70	25.0		
551				6.08	коридор	8.50*1.80						2.70	15.3		
552				6.09	коридор	1.81*3.52						2.70	6.4		
553				6.10	ПУИ	1.98*1.05						2.70	2.1		
							Площадь этажа: 837.6	666.2	666.2	399.8	266.4	21.9		128.2	
							Итого с холодными помещениями (с учетом коэффициентов):	816.3							

№ п/п	Литера по плану	Этаж	Номер помещения (квартиры)	Номер комнаты, кухни, и т.д.	Назначение помещений: жилая комната, кухня и т.п.	Формула подсчета частей помещения	Общая площадь	В т.ч. площадь				Высота помещений по внутреннему обмеру	Площадь помещ. общего пользования	Самовольно-возведенная/переоборуд. площадь	Примечание
								Квартиры	из нее		Лоджий, балконов, террас, веранд с коэф.				
									Жилая	Подсобная					
1	2	3	4	5	6	7	8	9	10	11	12	13	14	15	16
554	Б	7	31		Лоджия	$(2.98*2.24-0.16*0.16)*0$	0.0				3.4	2.70			K=0.5
555				1	Коридор	$2.37*2.90+3.65*1.08$	10.8	10.8		10.8		2.70			
556				2	Жилая комната	$6.00*3.38$	20.3	20.3	20.3			2.70			
557				3	Кухня	$3.01*3.78-0.28*0.67$	11.2	11.2		11.2		2.70			
558				4	Жилая комната	$3.00*4.77$	14.3	14.3	14.3			2.70			
559				5	Ванная	$1.73*2.46$	4.3	4.3		4.3		2.70			
560				6	Туалет	$1.75*1.00$	1.8	1.8		1.8		2.70			
						Итого по квартире:	62.7	62.7	34.6	28.1	3.4				
						Итого с холодными помещениями (с учетом коэффициентов):	66.1								
561	Б	7	32		Лоджия	$(1.05*2.53)*0$	0.0				1.4	2.70			K=0.5
562				1	Коридор	$1.80*3.68$	6.6	6.6		6.6		2.70			
563				2	Сан.узел совмещенный	$2.93*1.77$	5.2	5.2		5.2		2.70			
564				3	Жилая комната	$4.82*3.44$	16.6	16.6	16.6			2.70			
565				4	Жилая комната	$3.40*6.45-5$	16.9	16.9	16.9			2.70			
566				5	Кухня-ниша	5	5.0	5.0		5.0		2.70			
						Итого по квартире:	50.3	50.3	33.5	16.8	1.4				
						Итого с холодными помещениями (с учетом коэффициентов):	51.7								
567	Б	7	33		Лоджия	$(0.94*3.50)*0$	0.0				1.7	2.70			K=0.5
568				1	Коридор	$2.48*1.99$	4.9	4.9		4.9		2.70			
569				2	Сан.узел совмещенный	$2.49*1.73$	4.3	4.3		4.3		2.70			
570				3	Жилая комната	$3.87*2.96$	11.5	11.5	11.5			2.70			
571				4	Жилая комната	$5.16*2.93+0.86*2.58-5-0.64*0.30$	12.1	12.1	12.1			2.70			
572				5	Кухня-ниша	5	5.0	5.0		5.0		2.70			

№ п/п	Литера по плану	Этаж	Номер помещения (квартиры)	Номер комнаты, кухни, и т.д.	Назначение помещений: жилая комната, кухня и т.п.	Формула подсчета частей помещения	Общая площадь	В т.ч. площадь				Высота помещений по внутреннему обмеру	Площадь помещ. общего пользования	Самовольно-возведенная/переоборудованная площадь	Примечание
								Квартиры	из нее		Лоджий, балконов, террас, веранд с коэф.				
									Жилая	Подсобная					
1	2	3	4	5	6	7	8	9	10	11	12	13	14	15	16
640	Б	8	36		Лоджия	$(2.25*2.97-0.16*0.16)*0$	0.0				3.4	2.70			К=0.5
641				1	Коридор	$2.39*2.92+3.63*1.10$	11.0	11.0		11.0		2.70			
642				2	Жилая комната	$6.03*3.37$	20.3	20.3	20.3			2.70			
643				3	Кухня	$3.00*3.77-0.27*0.64$	11.1	11.1		11.1		2.70			
644				4	Жилая комната	$3.00*4.78$	14.3	14.3	14.3			2.70			
645				5	Ванная	$1.73*2.46$	4.3	4.3		4.3		2.70			
646				6	Туалет	$1.75*1.00$	1.8	1.8		1.8		2.70			
							Итого по квартире:	62.8	62.8	34.6	28.2	3.4			
							Итого с холодными помещениями (с учетом коэффициентов):	66.2							
647	Б	8	37		Лоджия	$(1.01*2.53)*0$	0.0				1.3	2.70			К=0.5
648				1	Коридор	$1.82*3.69$	6.7	6.7		6.7		2.70			
649				2	Сан.узел совмещенный	$2.95*1.75$	5.2	5.2		5.2		2.70			
650				3	Жилая комната	$4.85*3.45$	16.7	16.7	16.7			2.70			
651				4	Жилая комната	$3.41*6.42-5$	16.9	16.9	16.9			2.70			
652				5	Кухня-ниша	5	5.0	5.0		5.0		2.70			
							Итого по квартире:	50.5	50.5	33.6	16.9	1.3			
							Итого с холодными помещениями (с учетом коэффициентов):	51.8							
653	Б	8	38		Лоджия	$(0.93*3.50)*0$	0.0				1.7	2.70			К=0.5
654				1	Коридор	$2.48*1.96$	4.9	4.9		4.9		2.70			
655				2	Сан.узел совмещенный	$2.49*1.72$	4.3	4.3		4.3		2.70			
656				3	Жилая комната	$3.84*2.98$	11.4	11.4	11.4			2.70			
657				4	Жилая комната	$5.14*2.96+0.81*2.56-5-0.21*0.65$	12.2	12.2	12.2			2.70			
658				5	Кухня-ниша	5	5.0	5.0		5.0		2.70			

ХАРАКТЕРИСТИКА СТРОЕНИЙ И СООРУЖЕНИЙ

Литер	Наименование (жилой дом, мезонин, подвал, холодн. пристройки, сараи, сооружения)	Год постройки	Описание конструктивных элементов					Благоустройство					Изнас	Стоимость
			Фундамент	Стены	Кровля	электр.	водопровод	канализация	газоснабжение	Площадь м2	Объем м3			
1	2	3	4	5	6	7	8	9	10	11	12	13	14	
Б	крыльцо	2022								7.30	0	0	0.00	
Б	прямки	2022								2.80	0	0	0.00	
Б	вход в подвал	2022								14.50		0	0.00	
Б	Многоквартирный дом с объектами общественного назначения и подвал	2022	Железобетонные крупные блоки	Кирпичные	Металлочерепица	Напряжен ис 220 вольт	Постоянное давление (от центр. сети)	Центральная		1137.80	30019	0	1842004.40	
Б	подвал	2022				Напряжен ис 220 вольт				1074.10	4002	0	0.00	
													1842004.40	

В ценах 1991 г.

Один миллион восемьсот сорок две тысячи четыре рубля сорок копеек

(Индексы перерасчета стоимости: 1.04*1.06*1.20*1.61)

Перечень прилагаемых документов:

№ п.п.	Наименование	Масштаб	Количество листов	Примечание
1	2	3	4	5
1	Экспликация		23	
2	Поэтажный план	1:100	20	
3	План земельного участка	1:1000	1	

Особые отметки:

Исполнил

/Барбашова Светлана
Викторовна/

9 июня 2022 г.

Проверил

/Блажко Е.В./

9 июня 2022 г.

и.о. начальника БПО

/Пронина О.В./

3 октября 2022 г.



Проинформировано и согласовано

печатью

листом

В.В. Р.

В.В. Р.

2023

